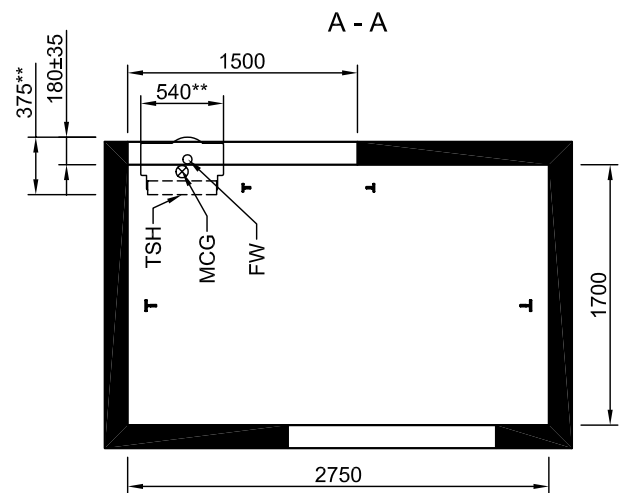


1. Расположение шкафа с оборудованием - в задней стене, на уровне первой остановки - см. " БМП. Шахта и машинное помещение. Варианты исполнения" ***.
2. Двери - телескопические 1100x2000 - левые ****.
3. Внутренние размеры кабины - 2190x1035.

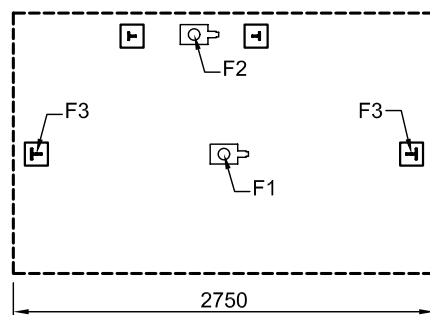
V [m/s]	0,63	1,00
P [mm]	1600	1600
HR [mm]	3600	3600
N [kW]	6,3	10,7
I [A]	17,4	27,5
N1 [kW]	1,9	3,0

N - мощность электродвигателя
 I - номинальный ток электродвигателя
 N1 - тепловыделение в машинном помещении
 MCG - центр тяжести лебедки
 FW - штурвал
 TSH - канатоведущий шкив

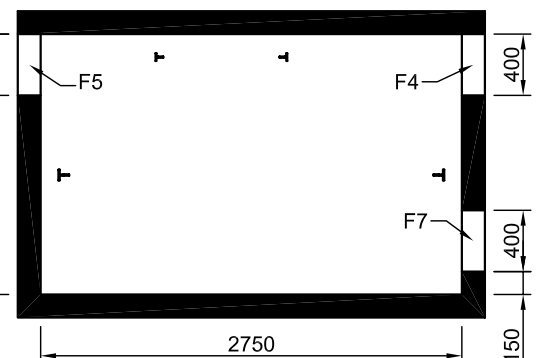


C - C

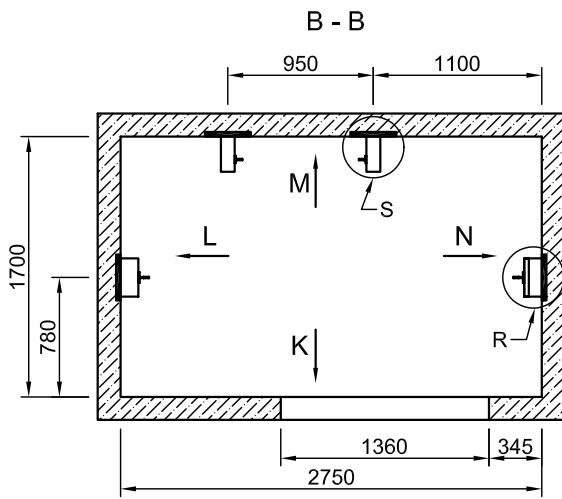
F1 = 84,6 kN/(180x130)*
 F2 = 64,6 kN/(180x130)*
 F3 = 21,2 kN/(150x150)*
 F4 = 11,6 kN/(220x150)*
 F5 = 44,9 kN/(330x150)*
 F6 = 23,7 kN
 F7 = 15,6 kN/(280x195)*


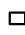




D - D

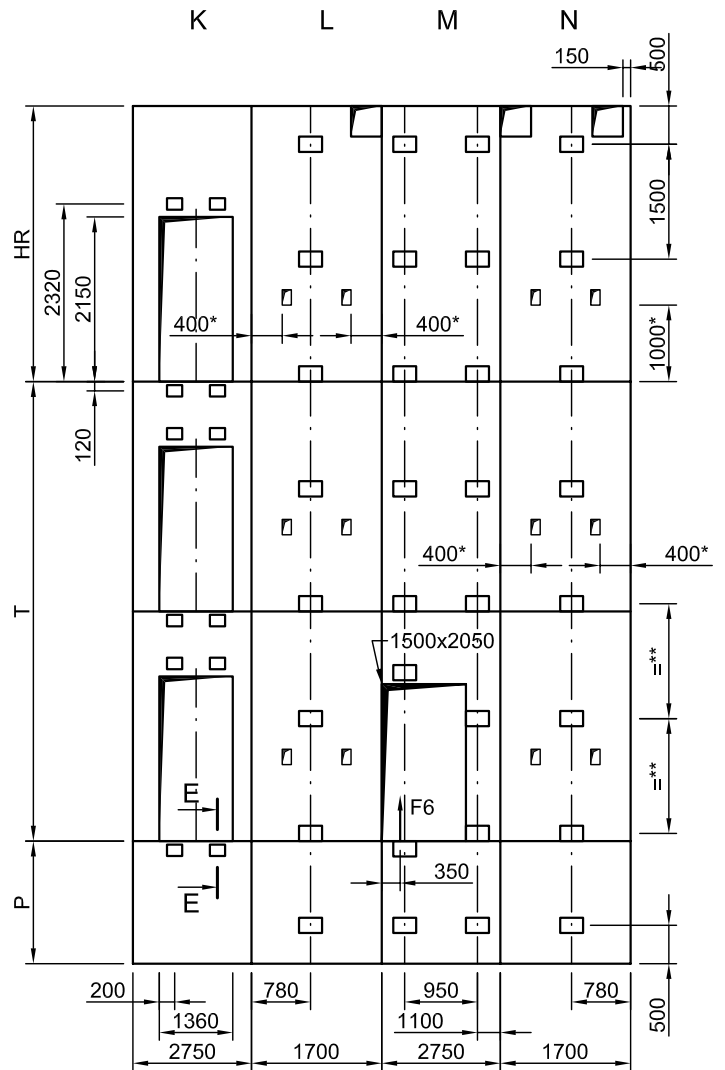


- * Площадь, на которую действует соответствующая сила
- ** Габаритные размеры лебедки
- *** Возможно зеркальное исполнение проема для лебедки и панели управления
- **** В случае правых дверей - зеркальное исполнение отверстий для дверей



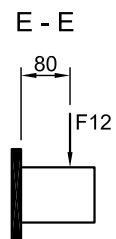
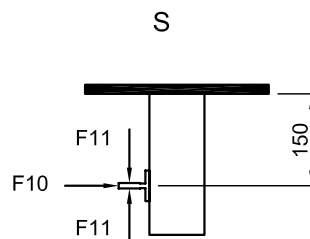
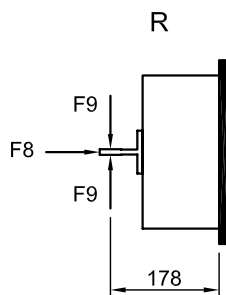
300x200 200x150
 
 закладная деталь закладная деталь
 для направляющих для дверей шахты

120x200* 400x400
 




Развертка шахты дается условно (не в масштабе)

F8 = 1670 N
 F9 = 180 N
 F10 = 220 N
 F11 = 55 N
 F12 = 1000 N



* Отверстия под настилы (только в случае, если они необходимы)

** Междинные пояса закладных деталей располагаются на равных расстояниях от основных (этажных) поясов

	Разработал	Ангелов	Лифт пассажирский Q=1000 кг; V=0,63 - 1,0 м/сек		БМП	
	Проверил	Пенчев			Лист	Вс. листов
				2	2	

ИЗАМЕТ