
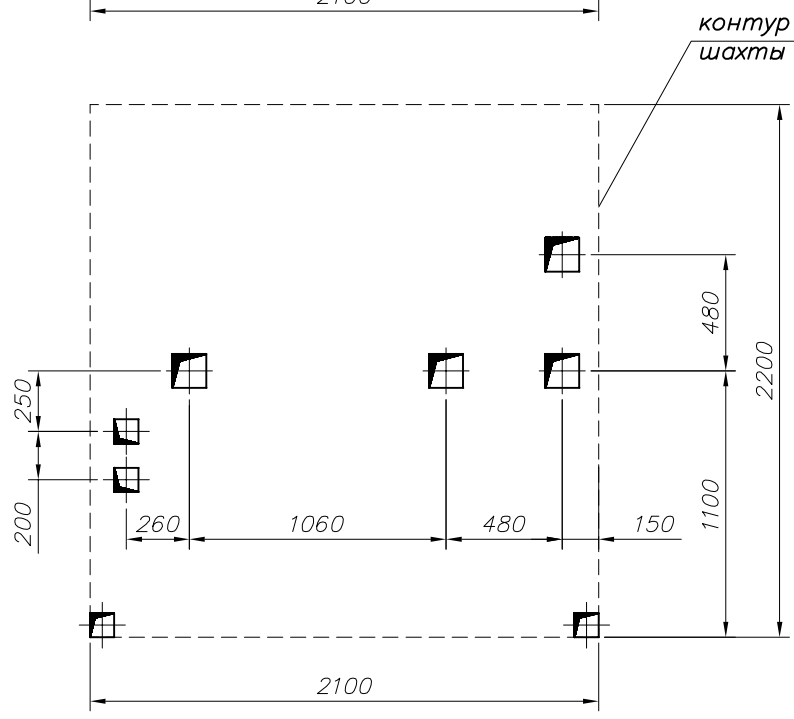
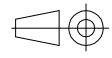
 *Отверстие 140x140*
 *Отверстие 100x100*

дата -
подпись -



прямок - min 1600 мм
ход -
потолок - min 3600 мм
кронштейны через - 2800 мм
остановки -
машинное помещение - ВМП

Проверить и подтвердить размеры шахты (ход, глубину)
прямка, высоту перекрытия, отверстия для дверей) и вернуть
по факсу в "ИЗАМЕТ" ООД после получения чертежа.

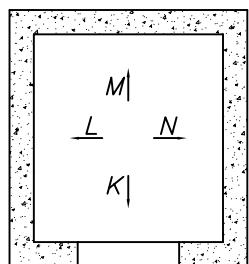
		Масштаб %	Масса		
		Вид документа <i>Чертеж монтажный</i>		Статус документа <i>подготовлен</i>	
<i>ИЗАМЕТ 1991</i>	<i>Разработал</i> <i>Петров</i>	<i>Лифт электрический</i> <i>1000 кг</i>		<i>D-2</i>	

1

2

3

4



300x200



200x150



120x200

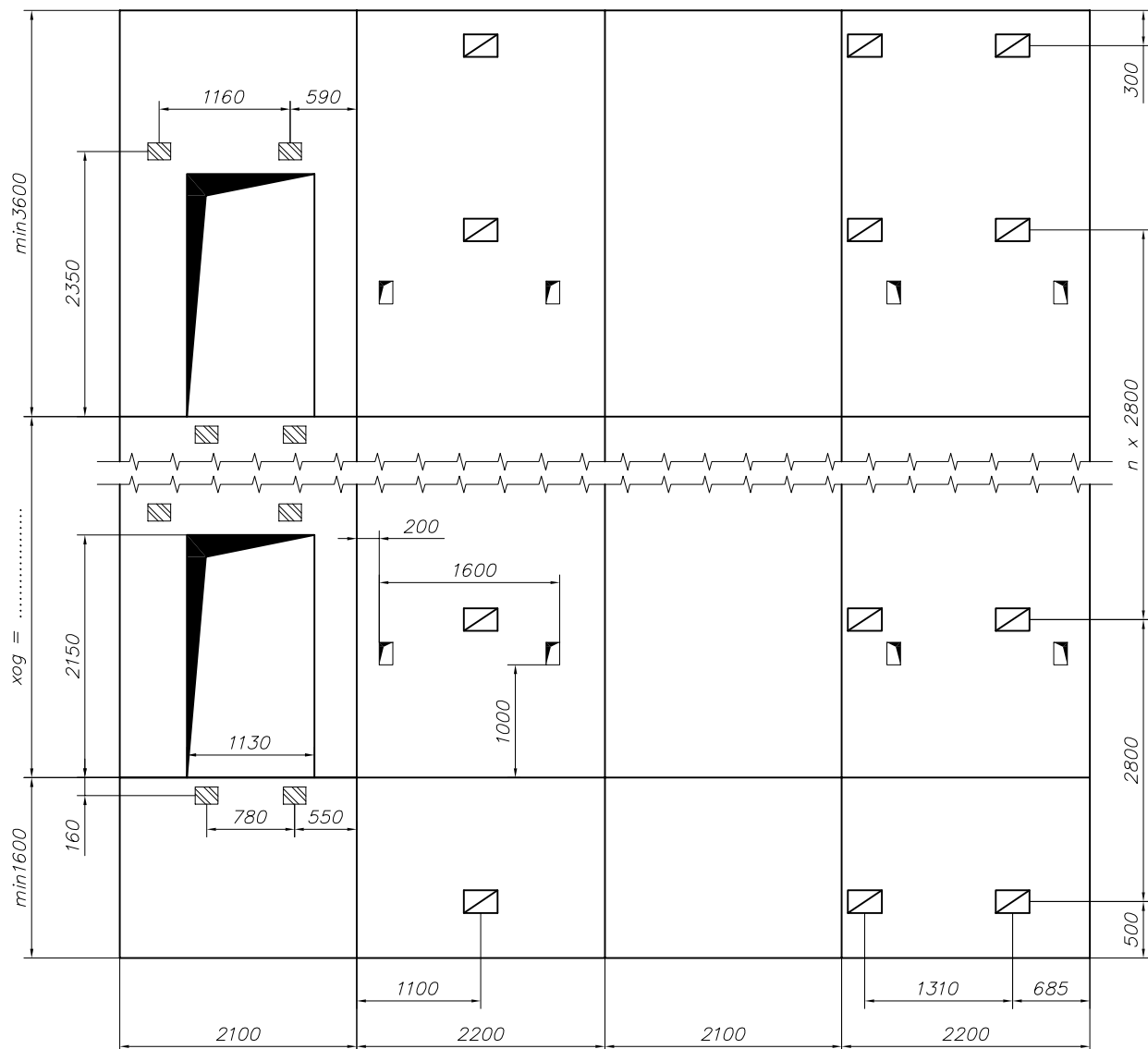


K

L

M

N



Масштаб
%

Масса



Вид документа
Чертеж монтажный

Статус на документа
подготовлен

IZAMET 1991

Разработал
Петров

Лифт электрический
1000 кг

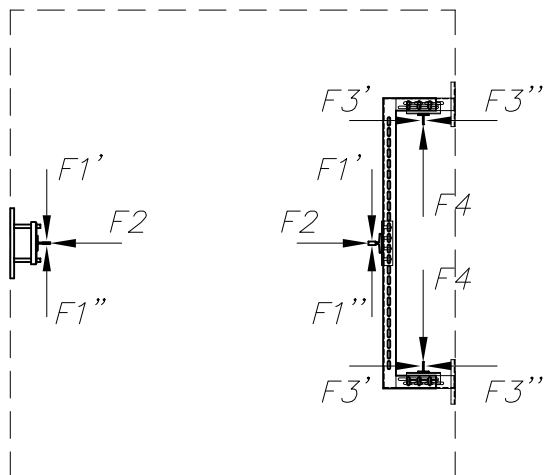
D-2

Изм.

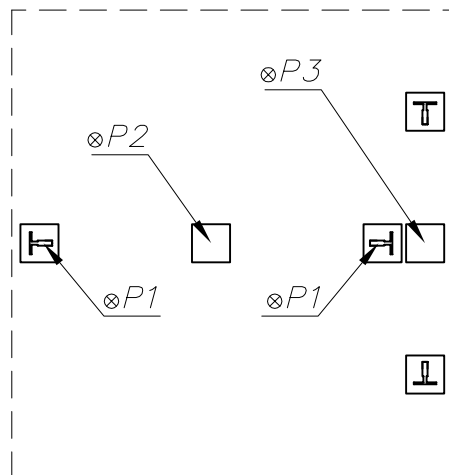
Дата

Лист
2/3

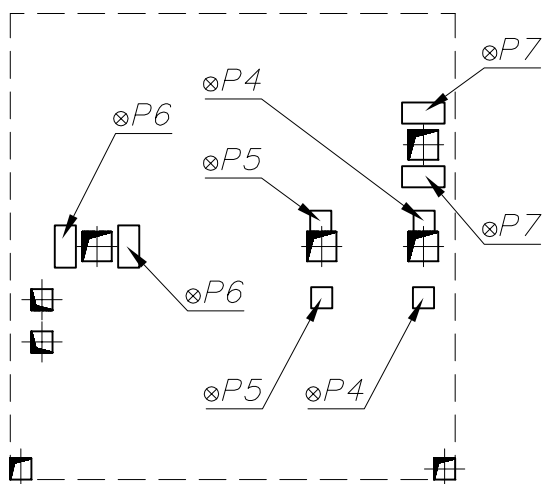
Силы действующие
на направляющие



Силы действующие
на дно прямка



Силы действующие
на дно машинного помещения



$$\begin{aligned}
 P1 &= 20.2 \text{ kN}; \\
 P2 &= 80.8 \text{ kN}; \\
 P3 &= 60.8 \text{ kN}; \\
 P4 &= 5 \text{ kN}; \\
 P5 &= 8.75 \text{ kN}; \\
 P6 &= 15.1 \text{ kN}; \\
 P7 &= 7.6 \text{ kN}; \\
 F1' &= F1'' = 570 \text{ N}; \\
 F2 &= 1550 \text{ N}; \\
 F3' &= F3'' = 52 \text{ N}; \\
 F4 &= 320 \text{ N}.
 \end{aligned}$$

V [m/s]	1,00
N [kW]	11
I [A]	27,5

N – мощность электродвигателя
 I – номинальный ток электродвигателя

		Масштаб %	Масса		
		Вид документа Чертеж монтажный		Статус документа подготовлен	
IZAMET 1991	Разработал Петров	Лифт электрический		D-2	
		1000 кг	Изм.	Дата	Лист 3/3