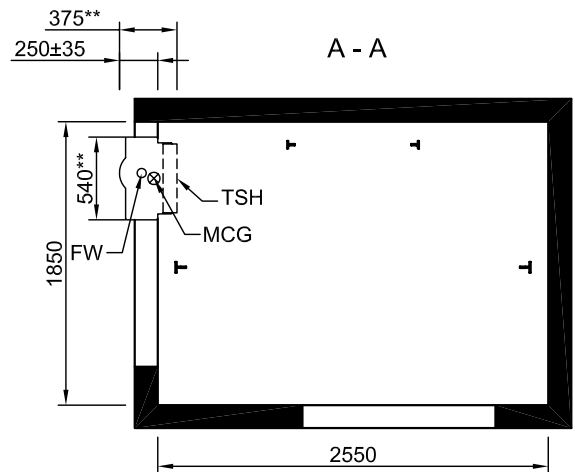


1. Расположение шкафа с оборудованием - в левой стене, на уровне первой остановки - см. "БМП. Шахта и машинное помещение. Варианты исполнения".
2. Двери - телескопические 1000x2000 - левые\*\*\*.
3. Внутренние размеры кабины - 1990x1205.

V [m/s]	0,63	1,00
P [mm]	1600	1600
HR [mm]	3600	3600
N [kW]	6,3	10,7
I [A]	17,4	27,5
N1 [kW]	1,9	3,0

N - мощность электродвигателя  
 I - номинальный ток электродвигателя  
 N1 - тепловыделение в машинном помещении  
 MCG - центр тяжести лебедки  
 FW - штурвал  
 TSH - канатоведущий шкив

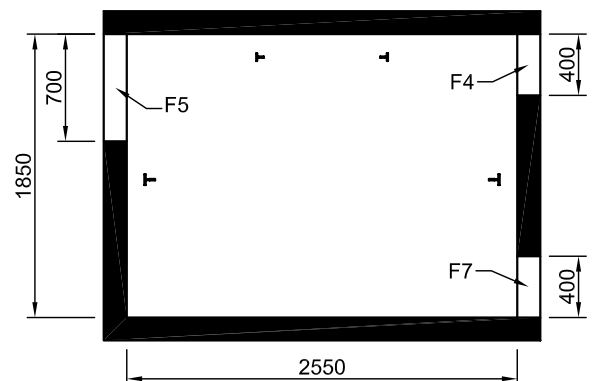
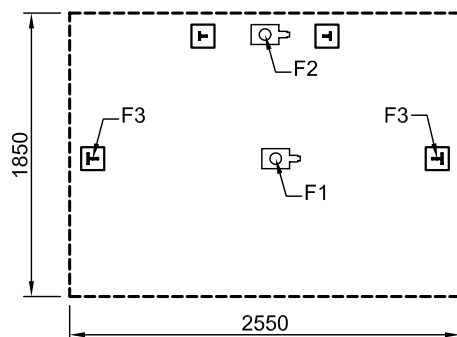


C - C

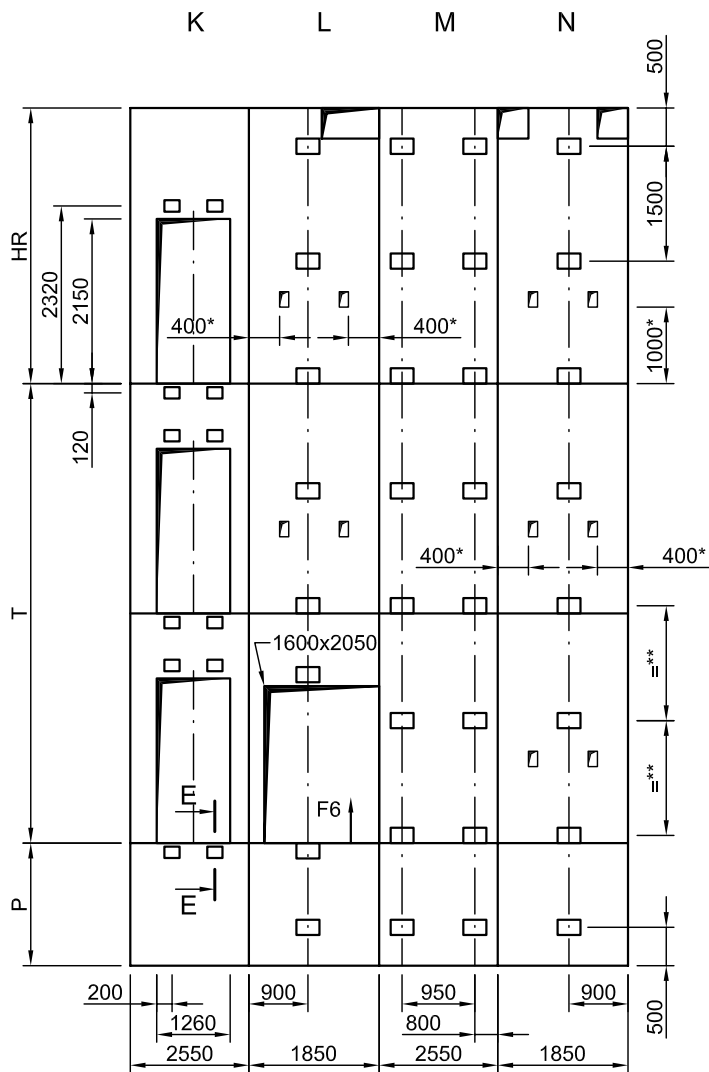
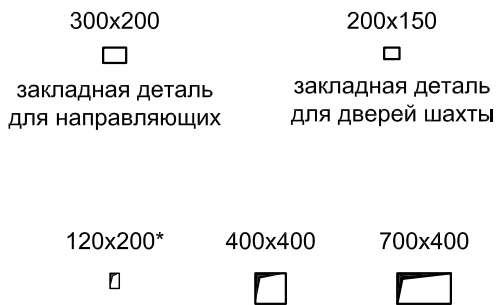
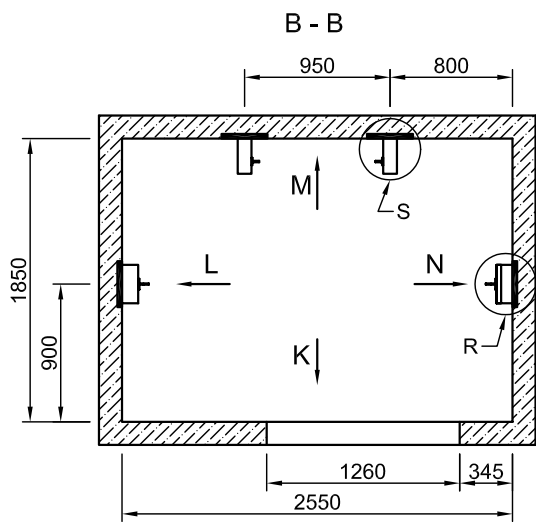
D - D

- F1 = 84,0 kN/(180x130)\*
- F2 = 64,0 kN/(180x130)\*
- F3 = 21,0 kN/(150x150)\*
- F4 = 15,8 kN/(220x150)\*
- F5 = 48,6 kN/(500x150)\*
- F6 = 23,5 kN
- F7 = 15,5 kN/(280x195)\*

При скорости 0,63 м/с  
 сила F3 больше на 50%



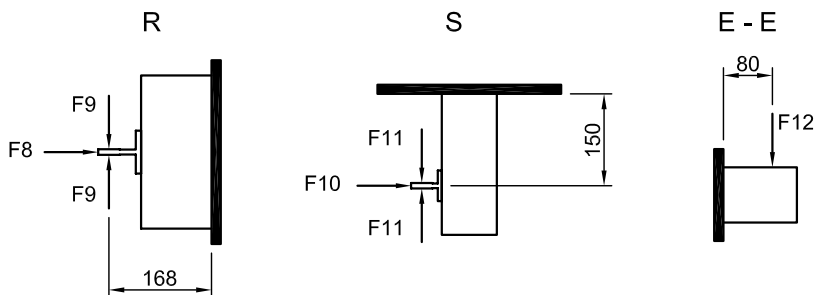
\* Площадь, на которую действует соответствующая сила  
 \*\* Габаритные размеры лебедки  
 \*\*\* В случае правых дверей - зеркальное исполнение отверстий для дверей



Развертка шахты дается условно (не в масштабе)

F8 = 1530 N  
 F9 = 630 N  
 F10 = 220 N  
 F11 = 55 N  
 F12 = 1000 N

При скорости 0,63 м/с  
 силы F8 и F9 больше на 50%



\* Отверстия под настилы (только в случае, если они необходимы)

\*\* Междинные пояса закладных деталей располагаются на равных расстояниях от основных (этажных) поясов



Разработал	Ангелов
Проверил	Пенчев

Лифт пассажирский Q=1000 кг; V=0,63 - 1,0 м/сек

ИЗАМЕТ

БМП

Лист	Вс. листов
2	2