

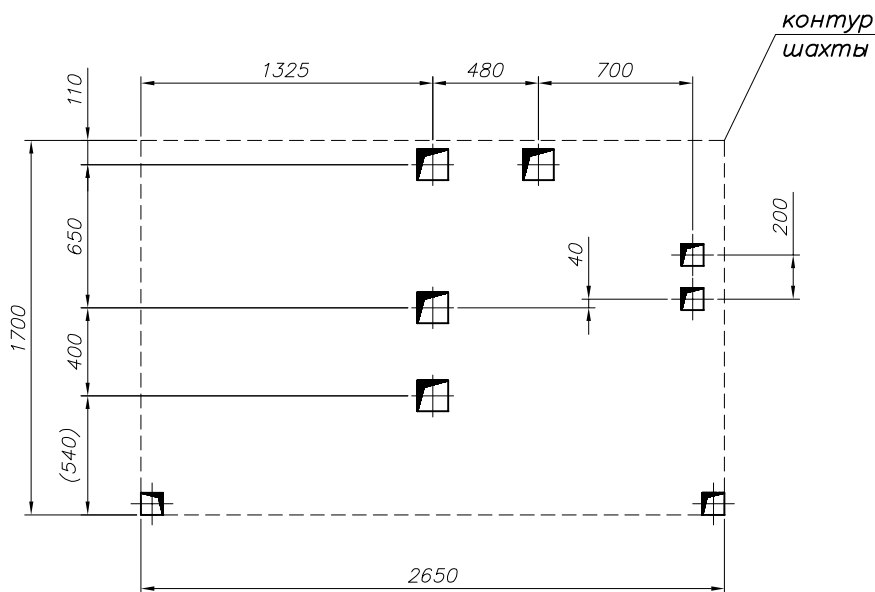
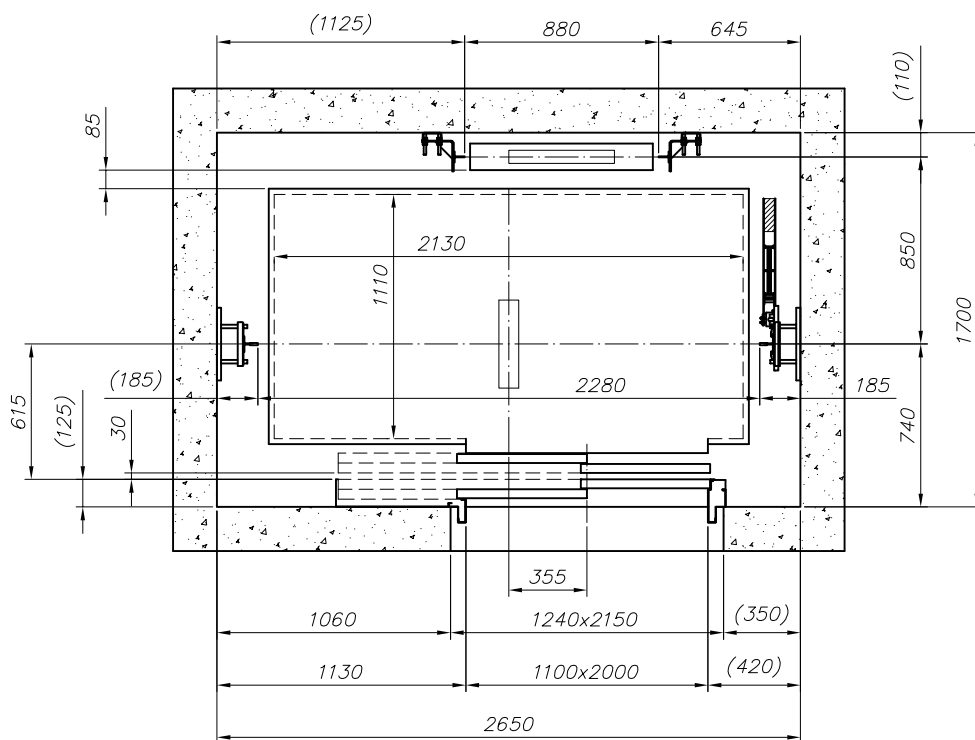
1

2

3

4


 Отверстие 140x140


 Отверстие 100x100


прямок — min 1600 мм  
 ход — ..... мм  
 потолок — min 3600 мм  
 кронштейны через — 2800 мм  
 остановки — .....  
 машинное помещение — ВМП

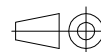
Проверить и подтвердить размеры шахты (ход, глубину  
 прямка, высоту перекрытия, отверстия для дверей) и вернуть  
 по факсу в "ИЗАМЕТ" ООД после получения чертежа.

дата — .....

подпись — .....

 Масштаб  
%

Масса


 Вид документа  
Чертеж монтажный

 Статус документа  
подготовлен

IZAMET 1991

 Разработал  
Петров

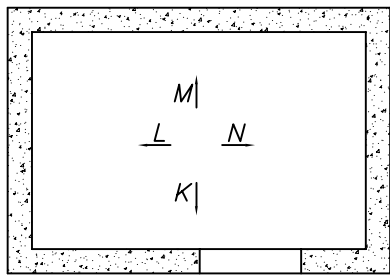
 Лифт электрический  
1000 кг

D-5

Изм.

Дата

 Лист  
1/3



300x200

200x150

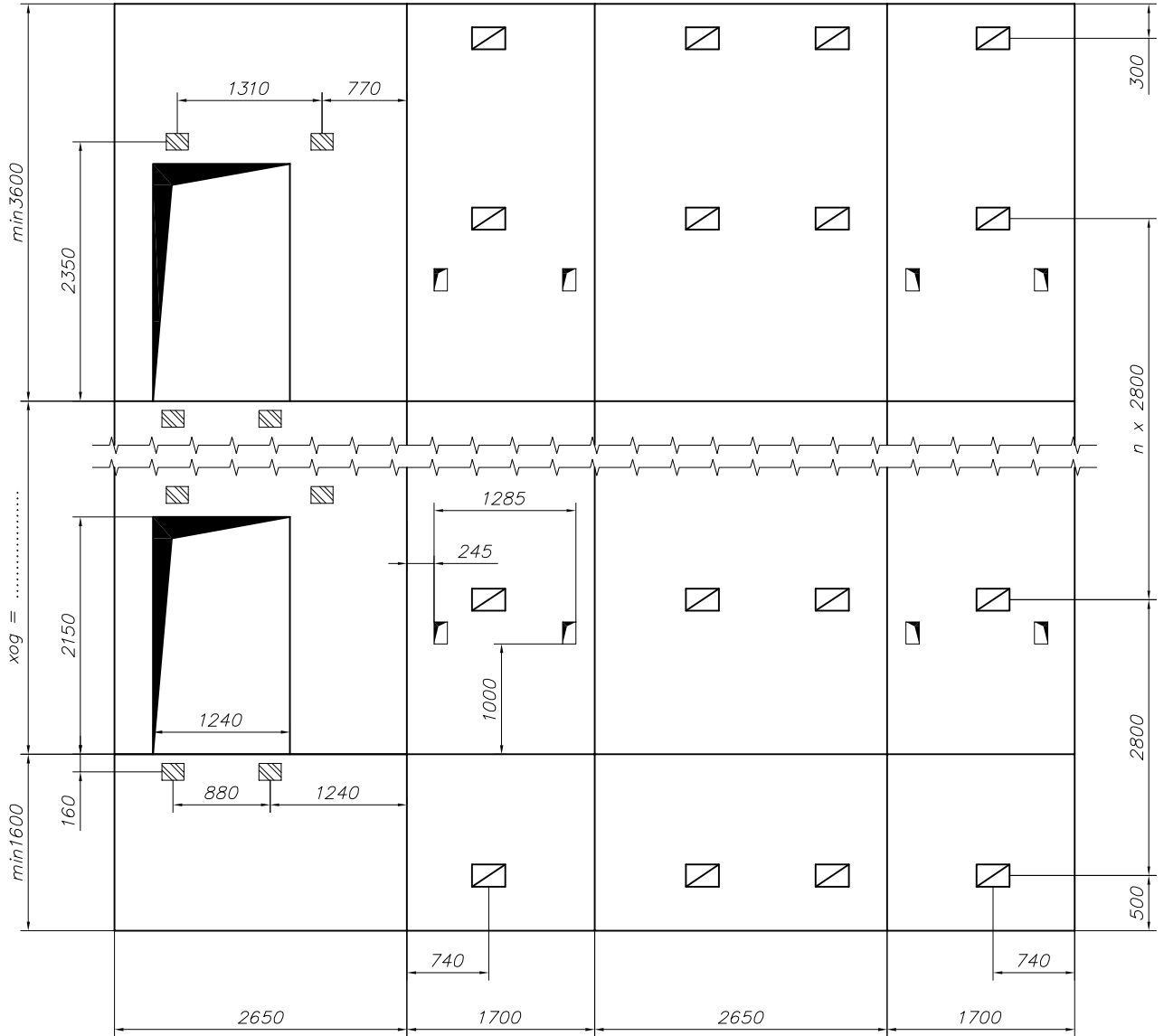
120x200

K

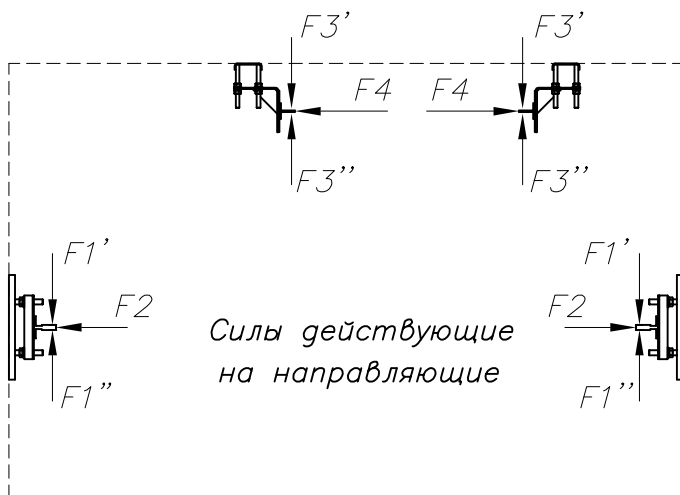
L

M

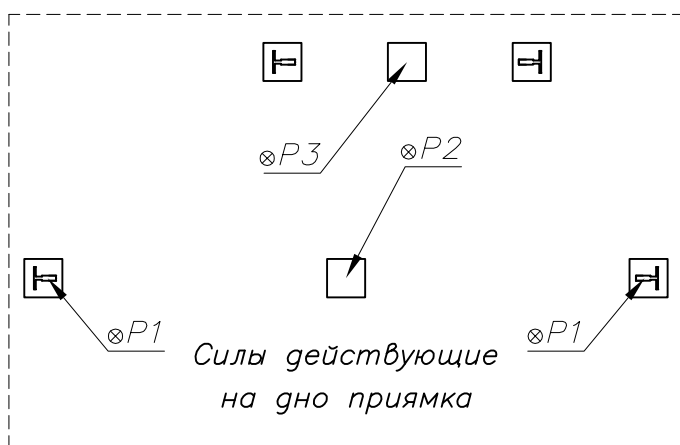
N



		Масштаб %	Масса		
		Вид документа <b>Чертеж монтажный</b>		Статус на документа <b>подготовлен</b>	
ИЗАМЕТ 1991	Разработал <b>Петров</b>	Лифт электрический 1000 кг		D-5	
				Изм.	Дата

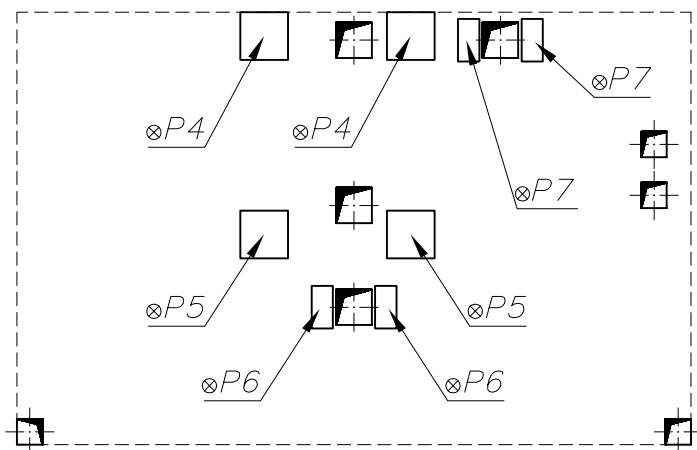


$P1 = 20.2\text{kN};$   
 $P2 = 80.8\text{kN};$   
 $P3 = 60.8\text{kN};$   
 $P4 = 5.6\text{kN};$   
 $P5 = 9.2\text{kN};$   
 $P6 = 15.3\text{kN};$   
 $P7 = 7.9\text{kN};$   
 $F1' = F1'' = 870\text{N};$   
 $F2 = 1850\text{N};$   
 $F3' = F3'' = 52\text{N};$   
 $F4 = 320\text{N}.$



$V$ [m/s]	1,00
$N$ [kW]	11
$I$ [A]	27,5

Силы действующие на дно машинного помещения



$N$  — мощность электродвигателя  
 $I$  — номинальный ток электродвигателя

Масштаб  
%

Масса



Вид документа  
Чертеж монтажный

Статус документа  
подготовлен

IZAMET 1991

Разработал  
Петров

Лифт электрический  
1000 кг

D-5

Изм.

Дата

Лист  
3/3