

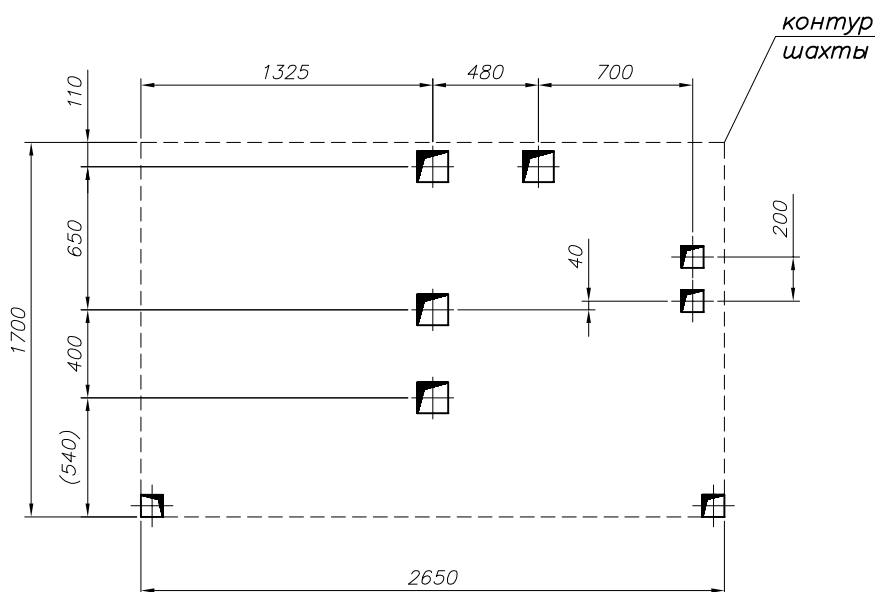
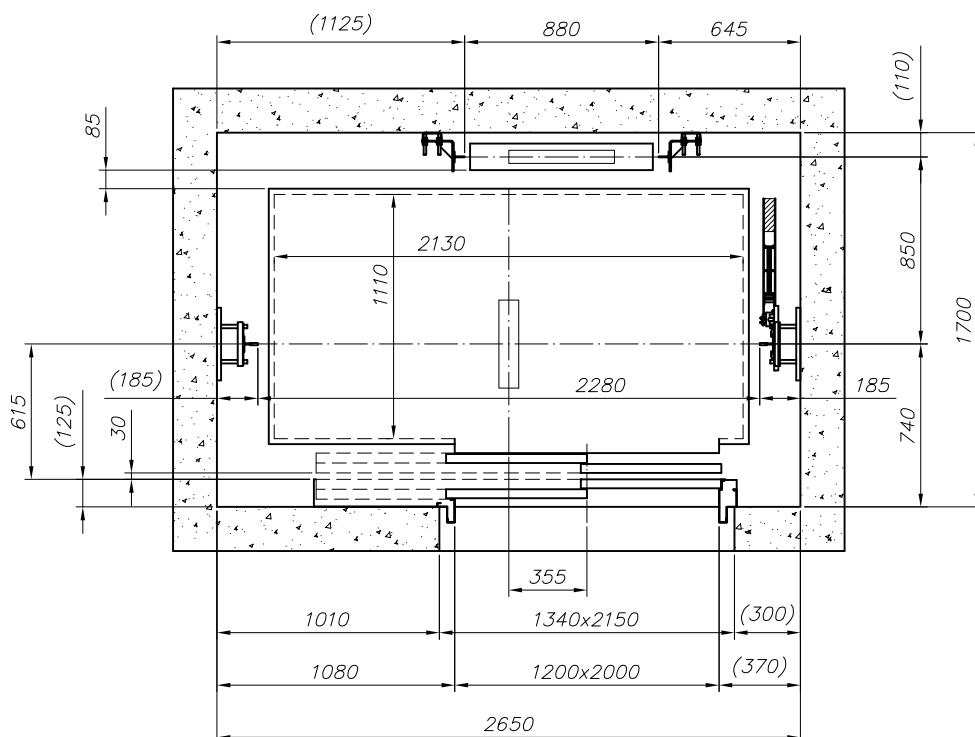
1

2

3

4

 Отверстие 140x140

 Отверстие 100x100


прямик — min 1600 мм
 ход — мм
 потолок — min 3600 мм
 кронштейны через — 2800 мм
 остановки —
 машинное помещение — ВМП

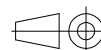
Проверить и подтвердить размеры шахты (ход, глубину
 прямка, высоту перекрытия, отверстия для дверей) и вернуть
 по факсу в "ИЗАМЕТ" ООД после получения чертежа.

дата —

подпись —

Масштаб
%

Масса


 Вид документа
 Чертеж монтажный

 Статус документа
 подготовлен

ИЗАМЕТ 1991

 Разработал
 Петров

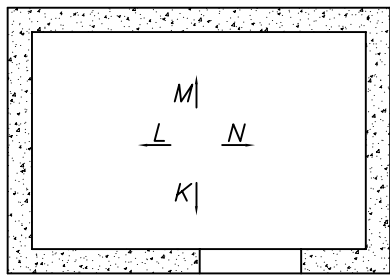
 Лифт электрический
 1000 кг

D-6

Изм.

Дата

 Лист
 1/3



300x200

200x150

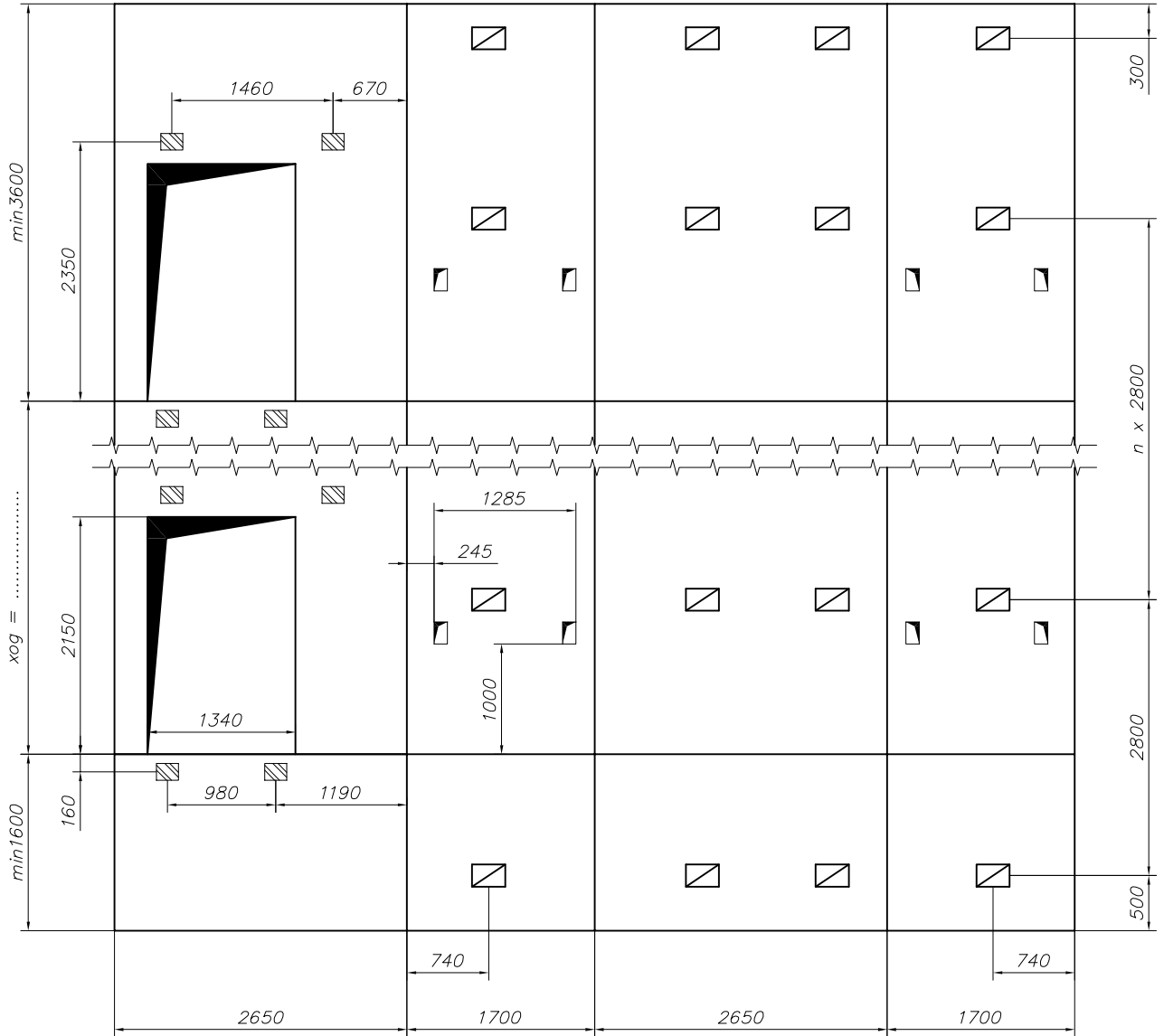
120x200

K

L

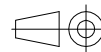
M

N



Масштаб
%

Масса



Вид документа
Чертеж монтажный

Статус на документа
подготовлен

IZAMET 1991

Разработал
Петров

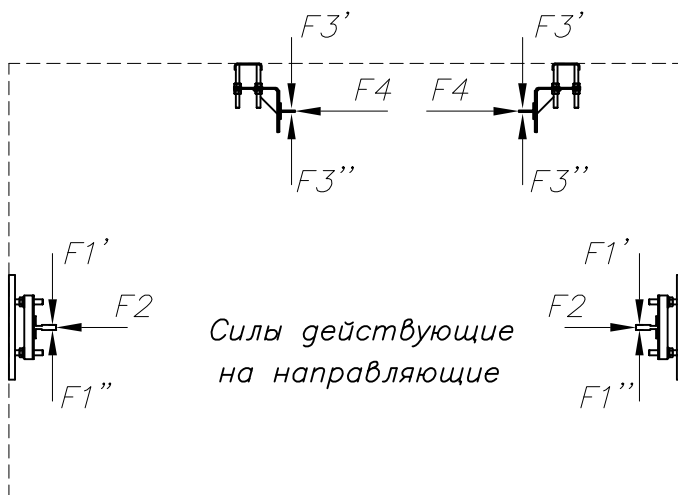
Лифт электрический
 1000 кг

D-6

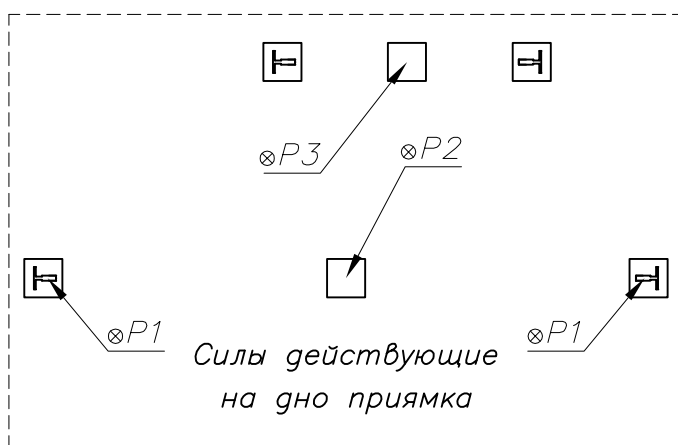
Изм.

Дата

Лист
2/3

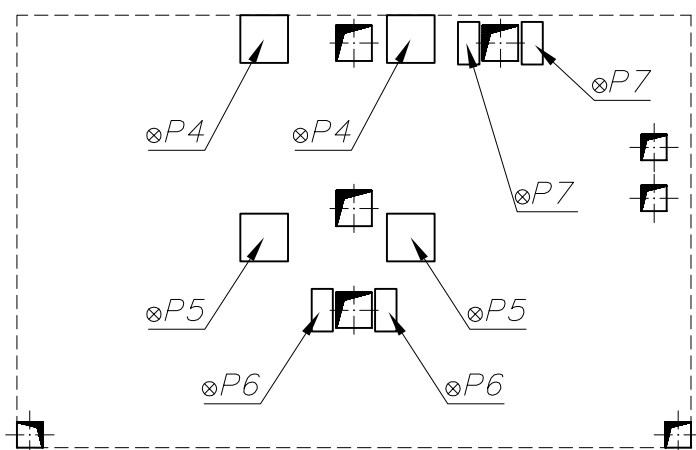


$P1 = 20.2\text{kN};$
 $P2 = 80.8\text{kN};$
 $P3 = 60.8\text{kN};$
 $P4 = 5.6\text{kN};$
 $P5 = 9.2\text{kN};$
 $P6 = 15.3\text{kN};$
 $P7 = 7.9\text{kN};$
 $F1' = F1'' = 870\text{N};$
 $F2 = 1850\text{N};$
 $F3' = F3'' = 52\text{N};$
 $F4 = 320\text{N}.$



| | |
|-----------|------|
| V [m/s] | 1,00 |
| N [kW] | 11 |
| I [A] | 27,5 |

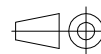
Силы действующие на дно машинного помещения



N — мощность электродвигателя
 I — номинальный ток электродвигателя

Масштаб
%

Масса



Вид документа
Чертеж монтажный

Статус документа
подготовлен

IZAMET 1991

Разработал
Петров

Лифт электрический
1000 кг

D-6

Изм.

Дата

Лист
3/3