

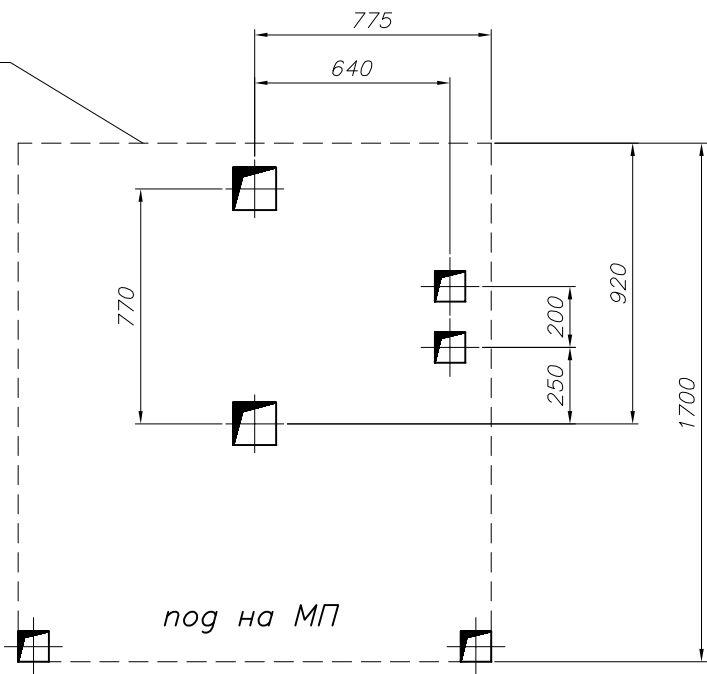


-  Отверстие 140x140
-  Отверстие 100x100

контур шахты

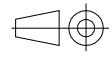


под на МП

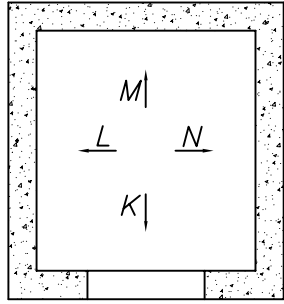
прямок – min 1600 мм
 ход – мм
 потолок – min 3600 мм
 кронштейны через – 2800 мм
 остановки –
 машинное помещение – ВМП

Проверить и подтвердить размеры шахты (ход, глубину
 прямка, высоту перекрытия, отверстия для дверей) и вернуть
 по факсу в "ИЗАМЕТ" ООД после получения чертежа.

дата –
 подпись –

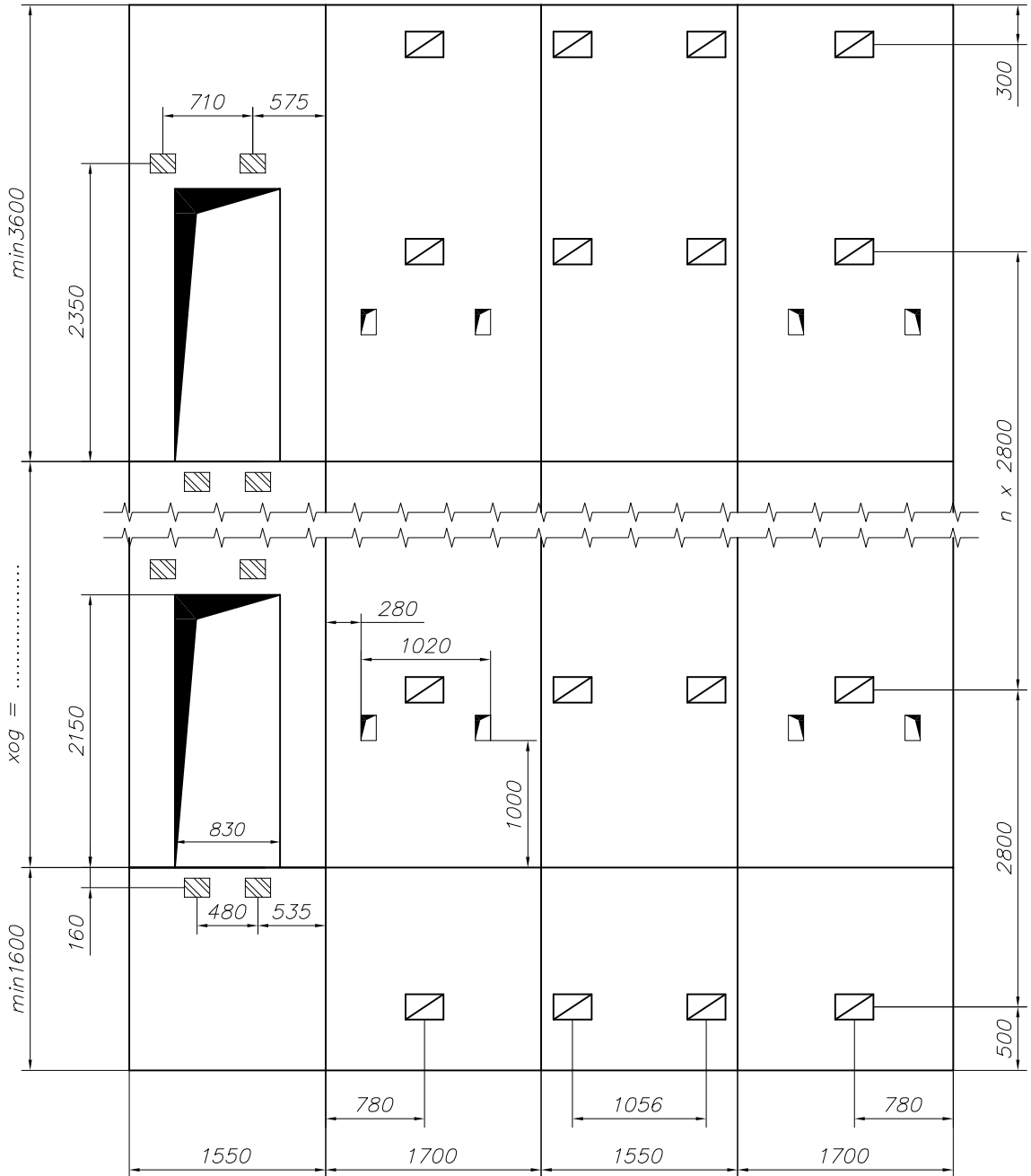
		Масштаб %	Масса		
		Вид документа Чертеж монтажный		Статус документа подготовлен	
ИЗАМЕТ 1991	Разработал Петров	Лифт электрический 400 кг		А-1	
		Изм.	Дата		Лист 1/3

1 2 3 4



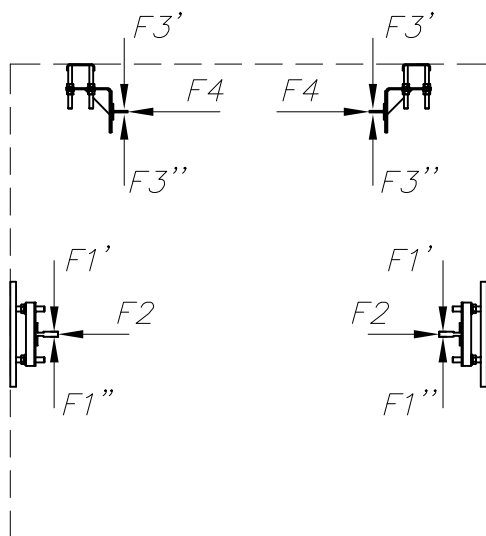
300x200 200x150 120x200

K L M N

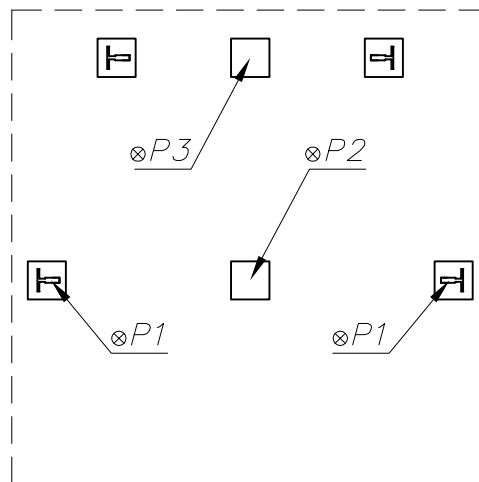


		Масштаб %	Масса		
		Вид документа Чертеж монтажный		Статус документа подготовлен	
IZAMET 1991	Разработал Петров	Лифт электрический 400 кг		А-1	
				Изм.	Дата

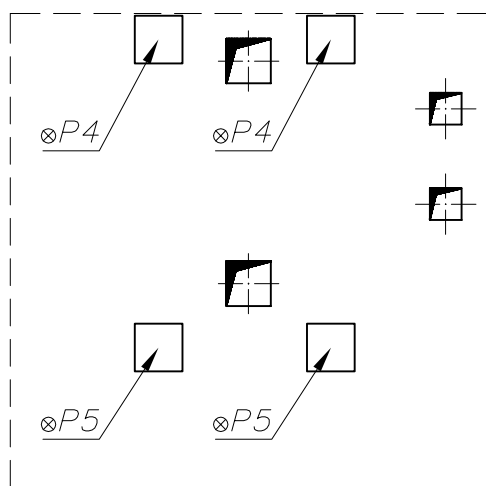
Силы действующие
на направляющие



Силы действующие
на дно прямка



Силы действующие
на дно машинного помещения



$$\begin{aligned}
 P1 &= 9.8 \text{ kN}; \\
 P2 &= 39.2 \text{ kN}; \\
 P3 &= 31.2 \text{ kN}; \\
 P4 &= 4.9 \text{ kN}; \\
 P5 &= 7.9 \text{ kN}; \\
 F1' &= F1'' = 270 \text{ N}; \\
 F2 &= 420 \text{ N}; \\
 F3' &= F3'' = 40 \text{ N}; \\
 F4 &= 120 \text{ N}.
 \end{aligned}$$

V [m/s]	1,00	1,60	2,00
N [kW]	4.8	6.3	7.7
I [A]	13.7	16.3	17.8

N – мощность электродвигателя
 I – номинальный ток электродвигателя

		Масштаб %	Масса		
		Вид документа Чертеж монтажный		Статус документа подготовлен	
IZAMET 1991	Разработал Петров	Лифт электрический		А-1	
		400 кг	Изм.	Дата	Лист 3/3