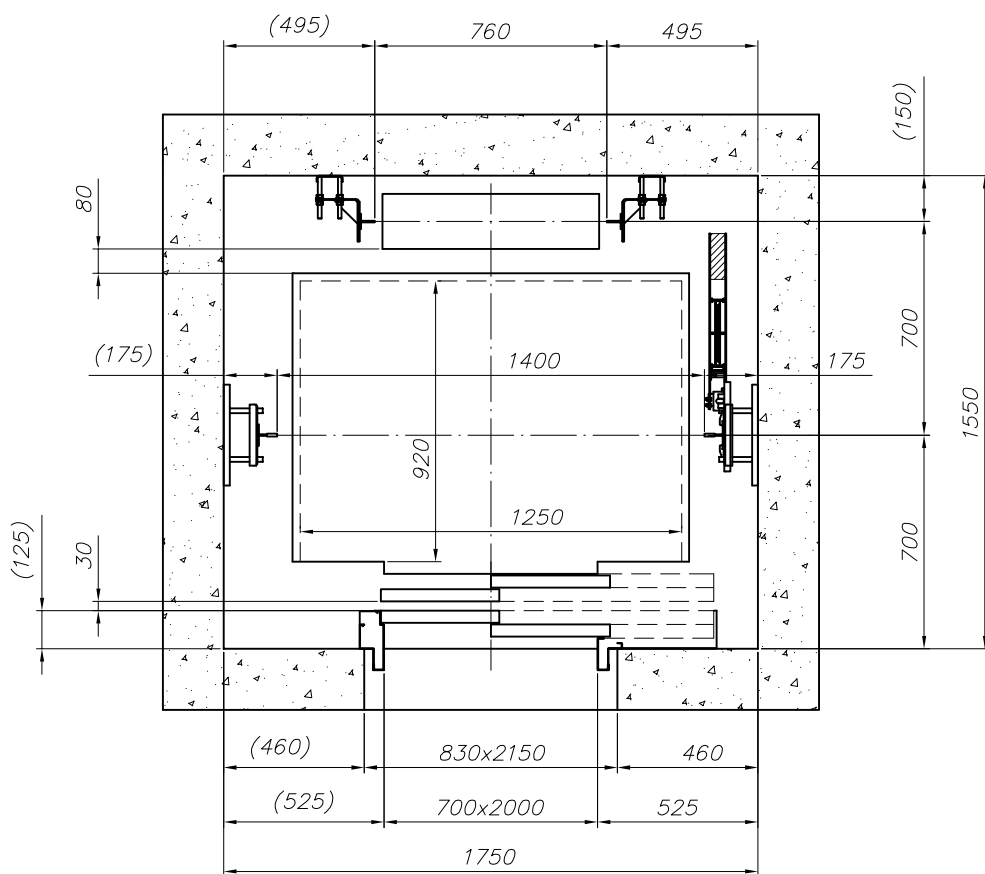


1

2

3

4

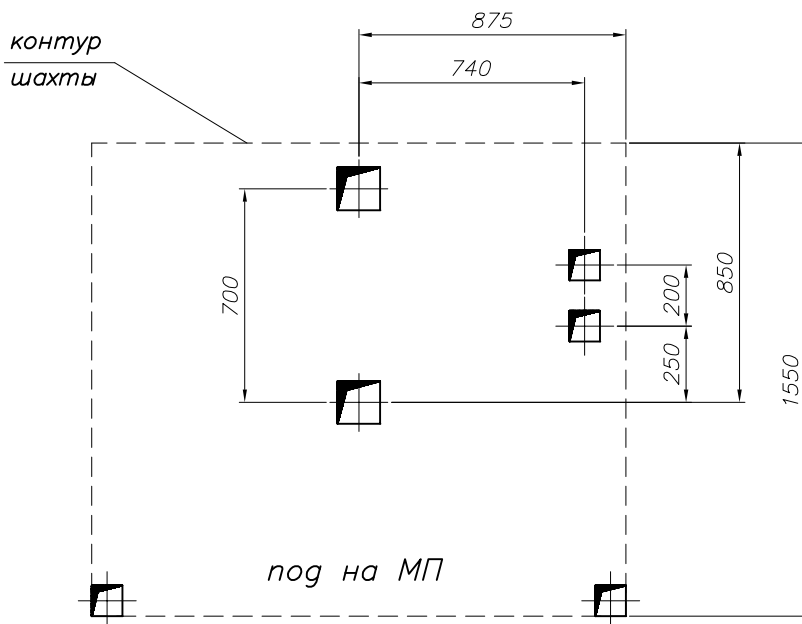


Отверстие 140x140

Отверстие 100x100

дата - .....

подпись - .....

 контур  
шахты


прямаяк - min 1600 мм

ход - ..... мм

потолок - min 3600 мм

кронштейны через - 2800 мм

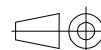
остановки - .....

машинное помещение - ВМП

Проверить и подтвердить размеры шахты ( ход, глубину  
 прямаяк, высоту перекрытия, отверстия для дверей) и вернуть  
 по факсу в "ИЗАМЕТ" ООД после получения чертежа.

Масштаб  
%

Масса


 Вид документа  
 Чертеж монтажный

 Статус документа  
 подготовлен

ИЗАМЕТ 1991

 Разработал  
 Петров

 Лифт электрический  
 400 кг

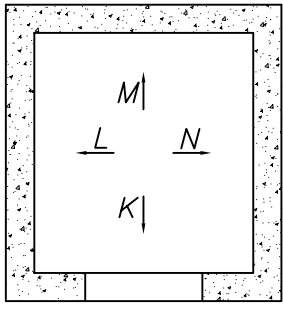
А-2

Изм.

Дата

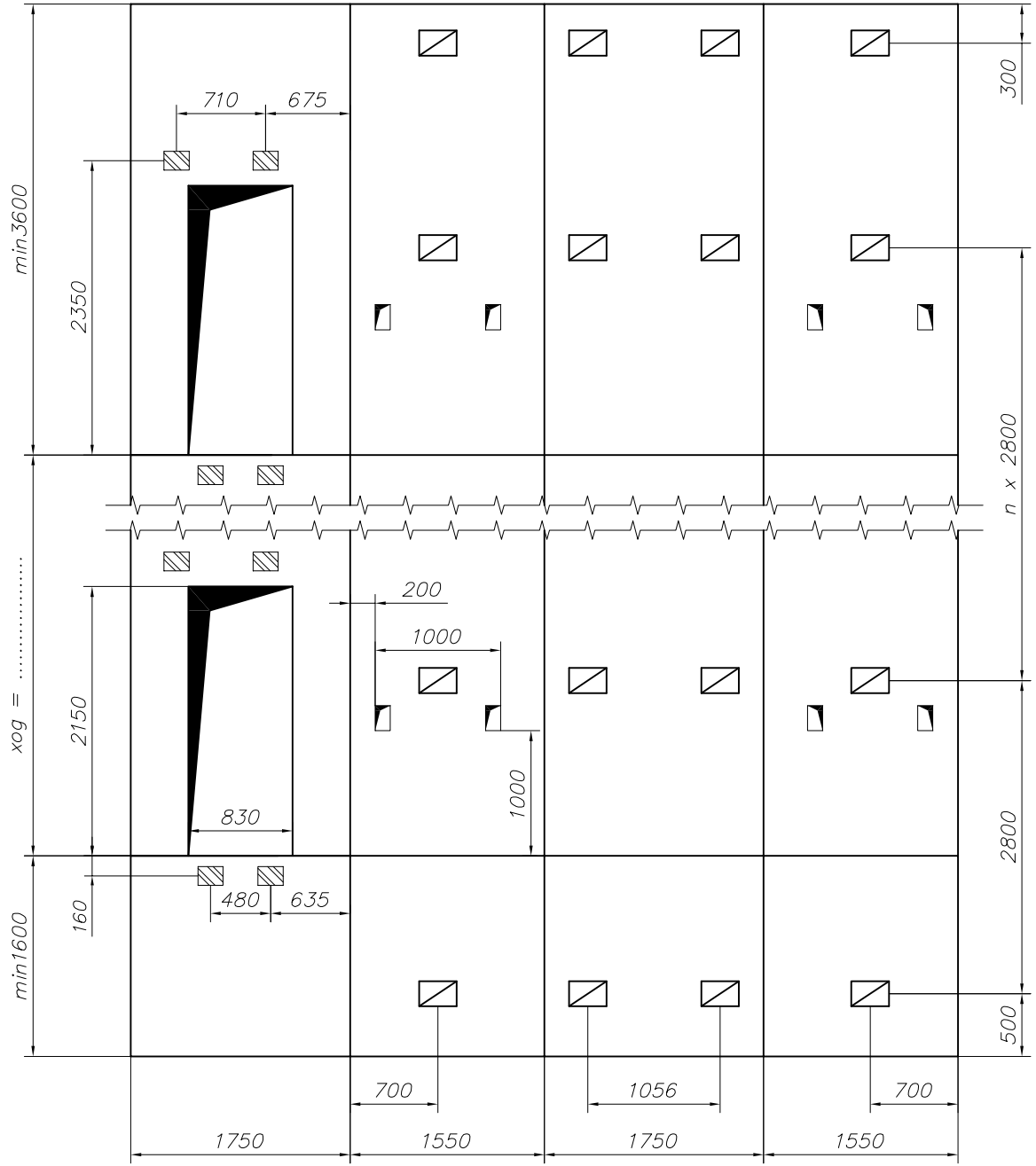
 Лист  
 1/3

1 2 3 4



300x200 200x150 120x200

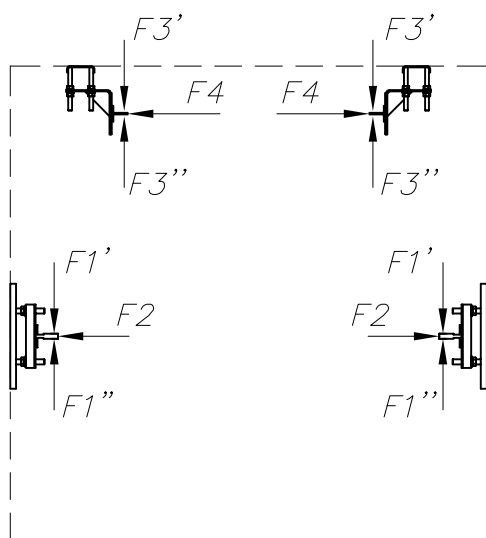
K L M N



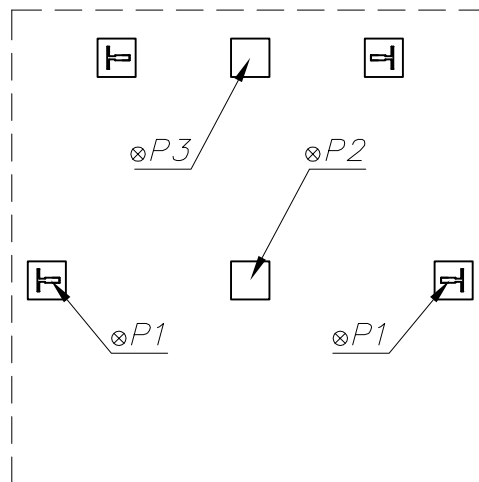
A  
B  
C  
D  
E  
F

|             |                             |                                          |       |                                        |  |
|-------------|-----------------------------|------------------------------------------|-------|----------------------------------------|--|
|             |                             | Масштаб<br>%                             | Масса |                                        |  |
|             |                             | Вид документа<br><b>Чертеж монтажный</b> |       | Статус документа<br><b>подготовлен</b> |  |
| IZAMET 1991 | Разработал<br><b>Петров</b> | Лифт электрический<br>400 кг             |       | A-2                                    |  |
|             |                             |                                          |       |                                        |  |

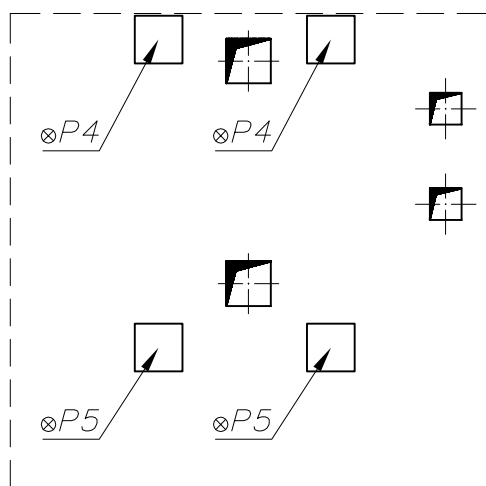
Силы действующие  
на направляющие



Силы действующие  
на дно прямка



Силы действующие  
на дно машинного помещения



$$\begin{aligned}
 P1 &= 9.8 \text{ kN}; \\
 P2 &= 39.2 \text{ kN}; \\
 P3 &= 31.2 \text{ kN}; \\
 P4 &= 4.9 \text{ kN}; \\
 P5 &= 7.9 \text{ kN}; \\
 F1' &= F1'' = 270 \text{ N}; \\
 F2 &= 420 \text{ N}; \\
 F3' &= F3'' = 40 \text{ N}; \\
 F4 &= 120 \text{ N}.
 \end{aligned}$$

|           |      |      |      |
|-----------|------|------|------|
| $V$ [m/s] | 1,00 | 1,60 | 2,00 |
| $N$ [kW]  | 4.8  | 6.3  | 7.7  |
| $I$ [A]   | 13.7 | 16.3 | 17.8 |

$N$  – мощность электродвигателя  
 $I$  – номинальный ток электродвигателя

|             |                      |                                   |       |                                 |             |
|-------------|----------------------|-----------------------------------|-------|---------------------------------|-------------|
|             |                      | Масштаб<br>%                      | Масса |                                 |             |
|             |                      | Вид документа<br>Чертеж монтажный |       | Статус документа<br>подготовлен |             |
| IZAMET 1991 | Разработал<br>Петров | Лифт электрический                |       | A-2                             |             |
|             |                      | 400 кг                            | Изм.  | Дата                            | Лист<br>3/3 |