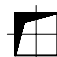

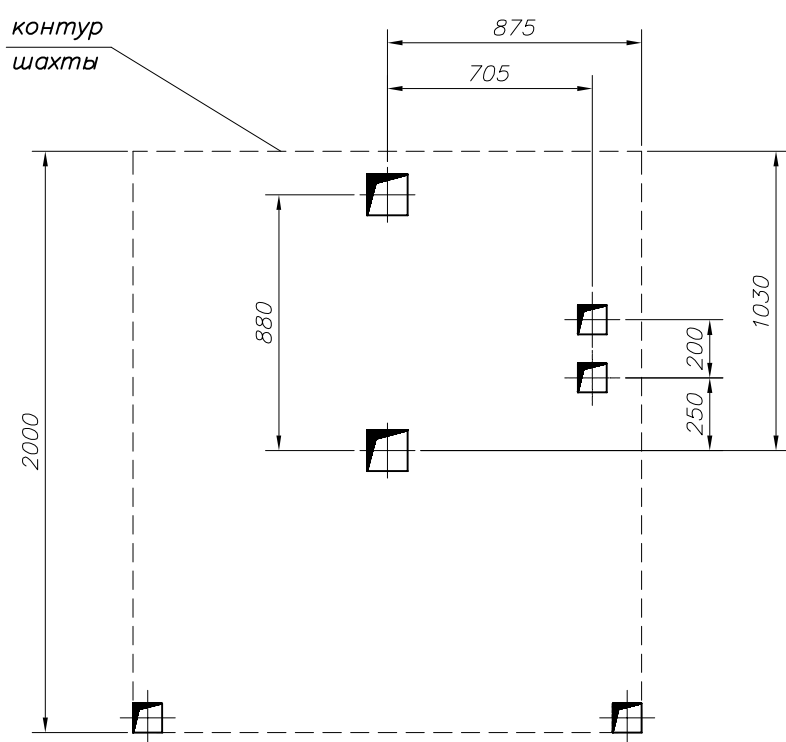


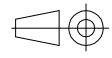
-  Отверстие 140x140
-  Отверстие 100x100



прямой — min 1600 мм
 ход — мм
 потолок — min 3600 мм
 кронштейны через — 2800 мм
 остановки —
 машинное помещение — ВМП

Проверить и подтвердить размеры шахты (ход, глубину
 прямка, высоту перекрытия, отверстия для дверей) и вернуть
 по факсу в "ИЗАМЕТ" ООД после получения чертежа.

дата —
 подпись —

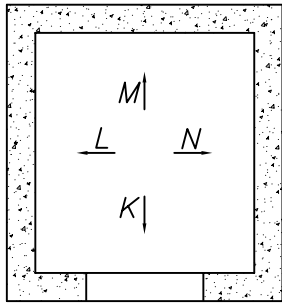
		Масштаб %	Масса		
		Вид документа Чертеж монтажный		Статус документа подготовлен	
ИЗАМЕТ 1991	Разработал Петров	Лифт электрический 630 кг		В-1	

1

2

3

4



300x200

200x150

120x200

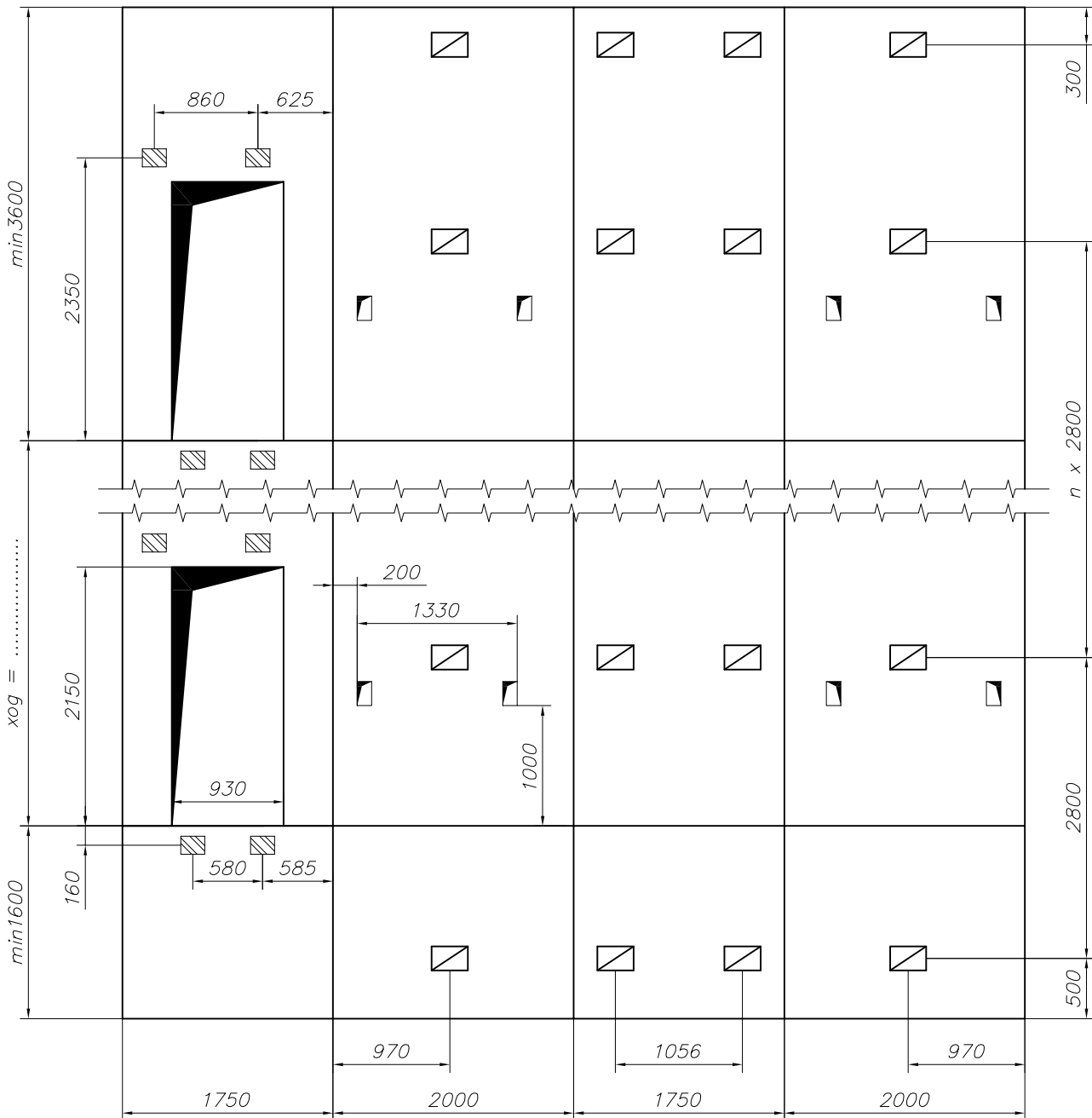


K

L

M

N



min 3600

2350

860

625

300

xog =

2150

930

200

1330

1000

n x 2800

2800

min 1600

160

580

585

500

970

1056

970

1750

2000

1750

2000

Масштаб %

Масса



Вид документа
Чертеж монтажный

Статус на документа
подготовлен

IZAMET 1991

Разработал
Петров

Лифт электрический
630 кг

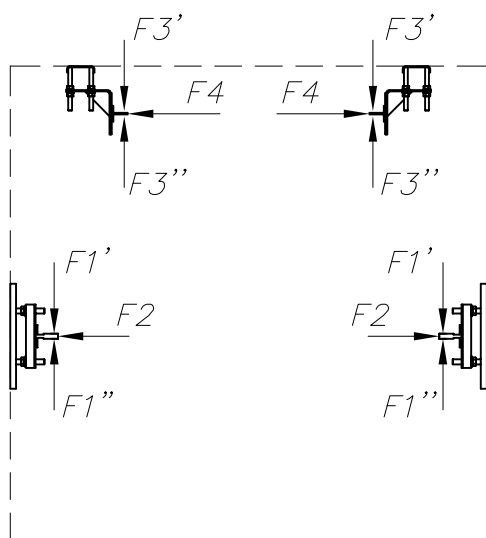
B-1

Изм.

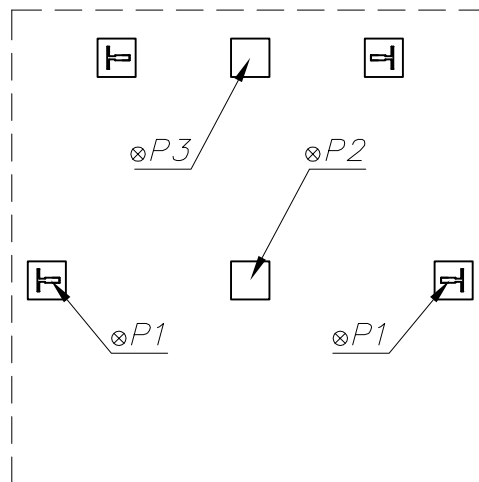
Дата

Лист
2/3

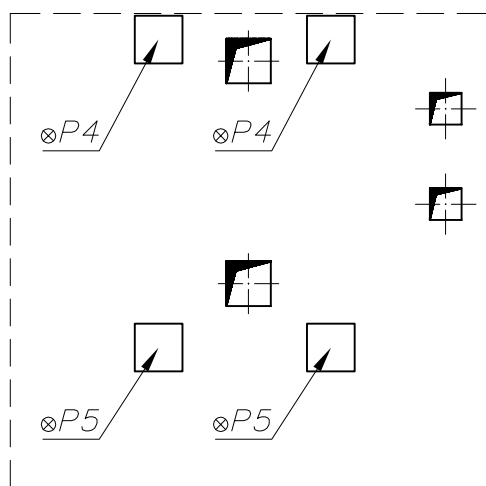
Силы действующие
на направляющие



Силы действующие
на дно прямка



Силы действующие
на дно машинного помещения



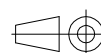
$P1 = 14.1 \text{ kN};$
 $P2 = 56.4 \text{ kN};$
 $P3 = 43.8 \text{ kN};$
 $P4 = 6.4 \text{ kN};$
 $P5 = 11.2 \text{ kN};$
 $F1' = F1'' = 420 \text{ N};$
 $F2 = 620 \text{ N};$
 $F3' = F3'' = 40 \text{ N};$
 $F4 = 230 \text{ N}.$

$V \text{ [m/s]}$	1,00	1,60	2,00
$N \text{ [kW]}$	6.6	9.2	10.5
$I \text{ [A]}$	17.4	21.5	27.5

N – мощность электродвигателя
 I – номинальный ток электродвигателя

Масштаб
%

Масса



Вид документа
Чертеж монтажный

Статус документа
подготовлен

IZAMET 1991

Разработал
Петров

Лифт электрический
630 кг

B-1

Изм.

Дата

Лист
3/3