

прямоугольник — минимум 1600 мм
 ход — мм
 потолок — минимум 3600 мм
 кронштейны через — 2800 мм
 остановки —
 машинное помещение — ВМП

Проверить и подтвердить размеры шахты (ход, глубину)
 прямоугольника, высоту перекрытия, отверстия для дверей) и вернуть
 по факсу в "ИЗМЕТ" ООД после получения чертежа.

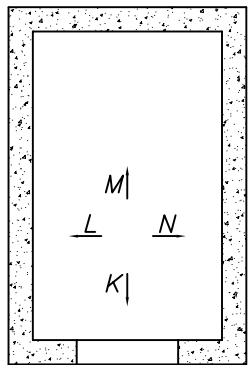
		Масштаб %	Масса		
		Вид документа Чертеж монтажный		Статус документа подготовлен	
ИЗМЕТ 1991	Разработал Петров	Лифт электрический 630 кг		С-4	
				Изм.	Дата

1

2

3

4



300x200



200x150



120x200

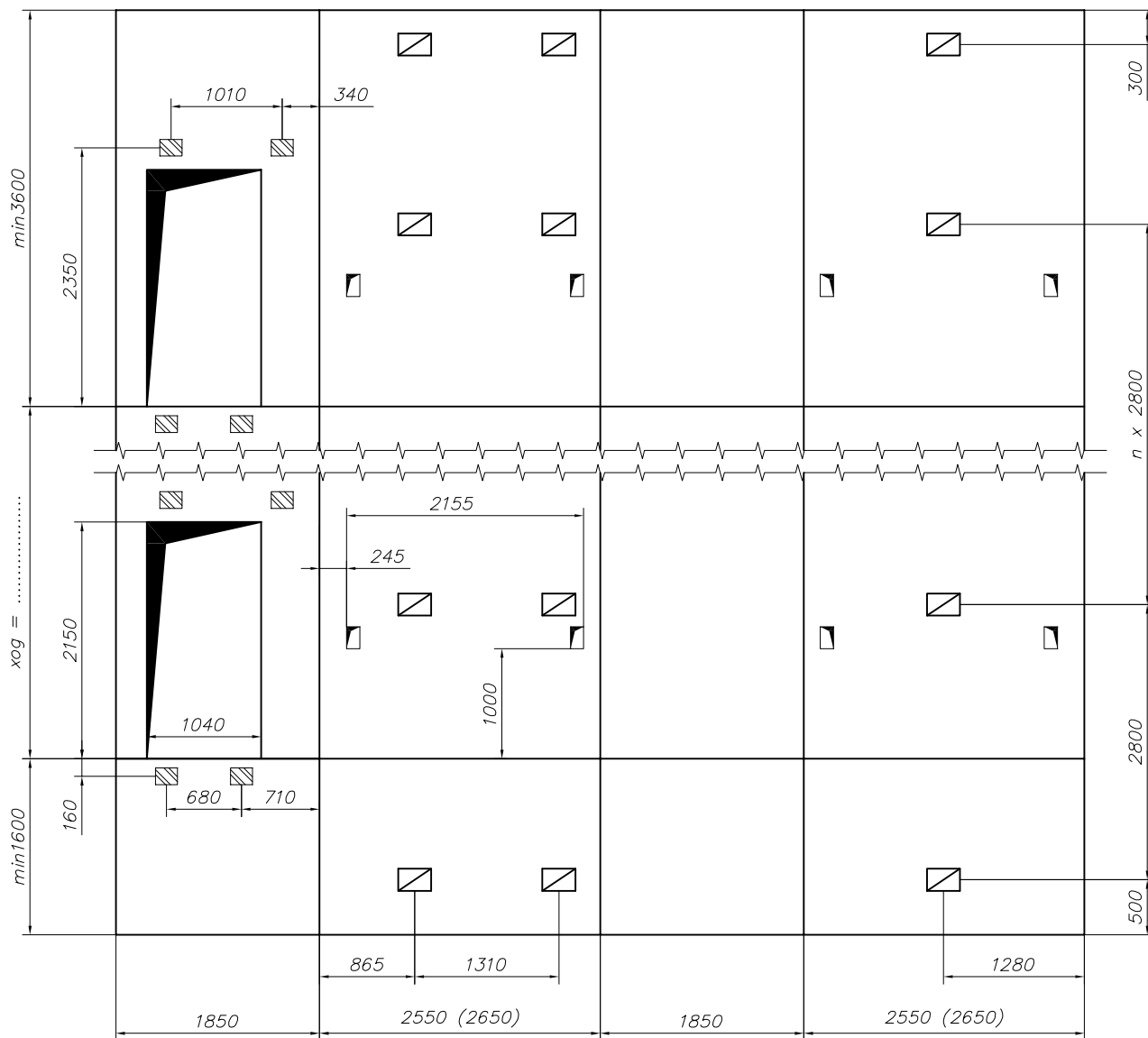


K

L

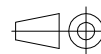
M

N



Масштаб
%

Масса



Вид документа
Чертеж монтажный

Статус на документа
подготовлен

IZAMET 1991

Разработал
Петров

Лифт электрический
630 кг

C-4

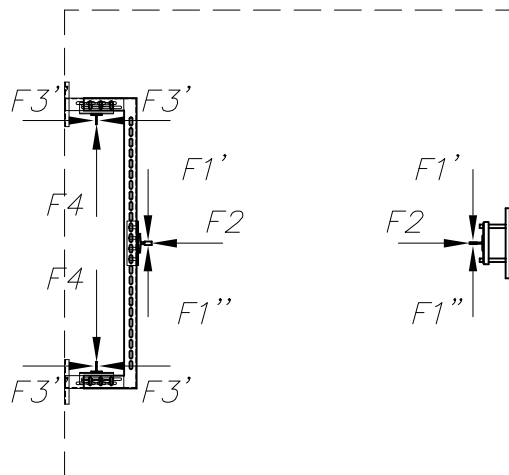
Изм.

Дата

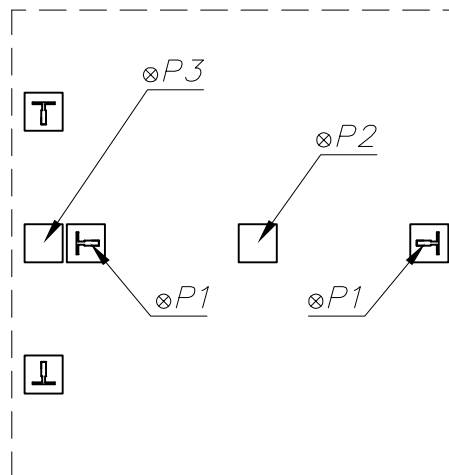
Лист
2/3

A4

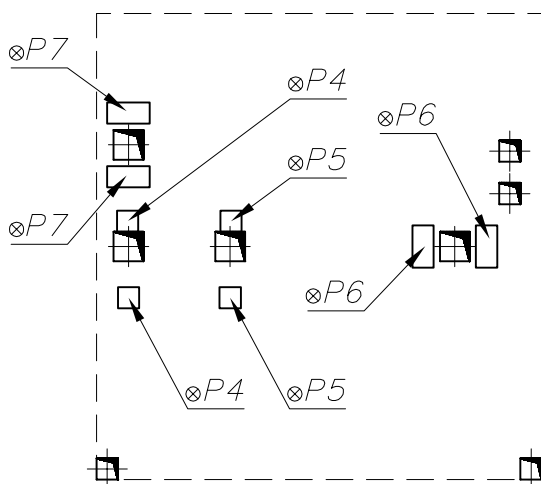
Силы действующие
на направляющие



Силы действующие
на дно прямка



Силы действующие
на дно машинного помещения



- $P1 = 14.1\text{kN};$
 $P2 = 56.4\text{kN};$
 $P3 = 43.8\text{kN};$
 $P4 = 5\text{kN};$
 $P5 = 8.75\text{kN};$
 $P6 = 15.1\text{kN};$
 $P7 = 7.6\text{kN};$
 $F1' = F1'' = 550\text{N};$
 $F2 = 1250\text{N};$
 $F3' = F3'' = 50\text{N};$
 $F4 = 280\text{N}.$

V [m/s]	1,00
N [kW]	7,3
I [A]	17,4

N – мощность электродвигателя
 I – номинальный ток электродвигателя

		Масштаб %	Масса		
		Вид документа Чертеж монтажный		Статус документа подготовлен	
IZAMET 1991	Разработал Петров	Лифт электрический		С-4	
		630 кг	Изм.	Дата	Лист 3/3