

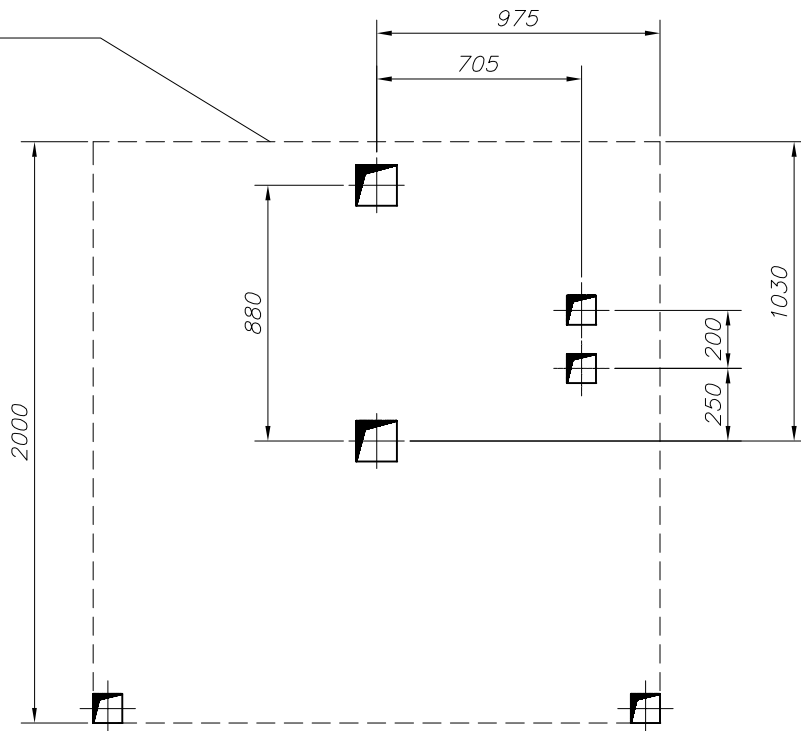
*Отверстие 140x140*

*Отверстие 100x100*

*дата - .....*

*подпись - .....*

*контур шахты*

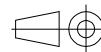


*прямок - min 1600 мм  
ход - ..... мм  
потолок - min 3600 мм  
кронштейны через - 2800 мм  
остановки - .....  
машинное помещение - ВМП*

*Проверить и подтвердить размеры шахты (ход, глубину, прямка, высоту перекрытия, отверстия для дверей) и вернуть по факсу в "ИЗАМЕТ" ООД после получения чертежа.*

*Масштаб %*

*Масса*



*Вид документа  
Чертеж монтажный*

*Статус документа  
подготовлен*

*ИЗАМЕТ 1991*

*Разработал  
Петров*

*Лифт электрический  
630 кг*

*В-2*

*Изм.*

*Дата*

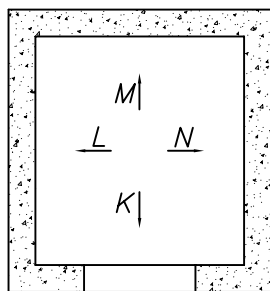
*Лист  
1/3*

1

2

3

4



300x200



200x150



120x200

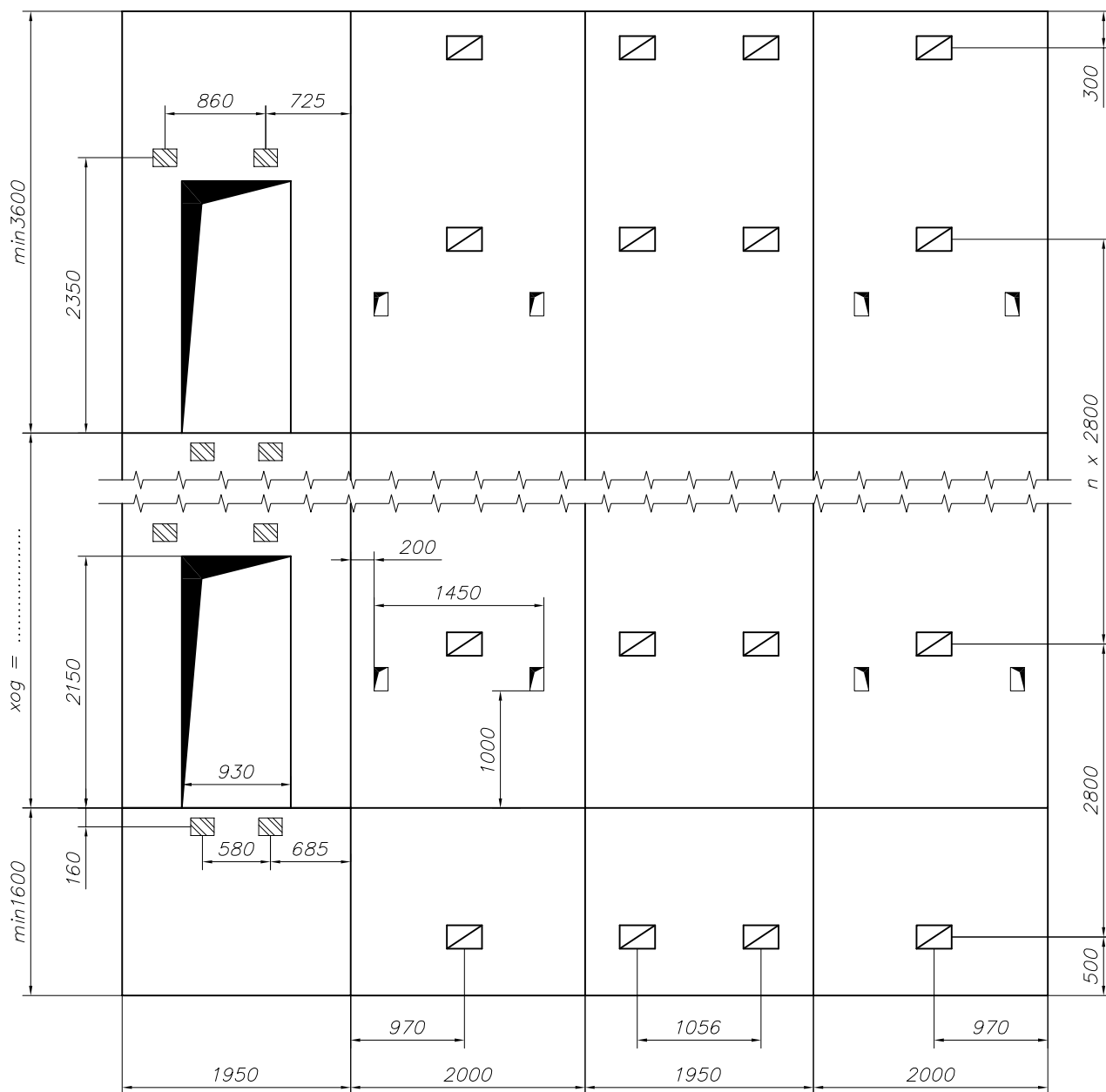


K

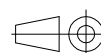
L

M

N

Масштаб  
%

Масса

Вид документа  
Чертеж монтажныйСтатус на документа  
подготовлен

IZAMET 1991

Разработал  
ПетровЛифт электрический  
630 кг

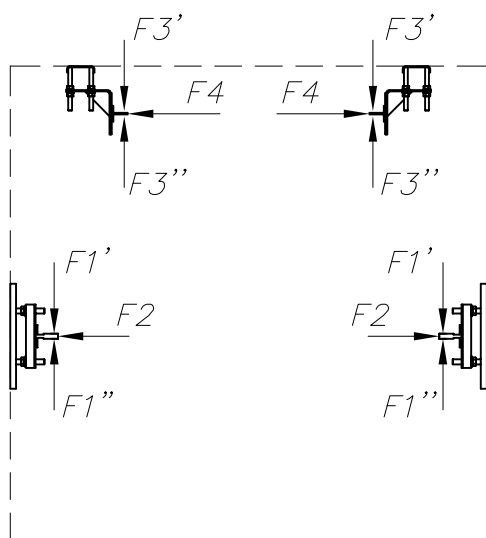
В-2

Изм.

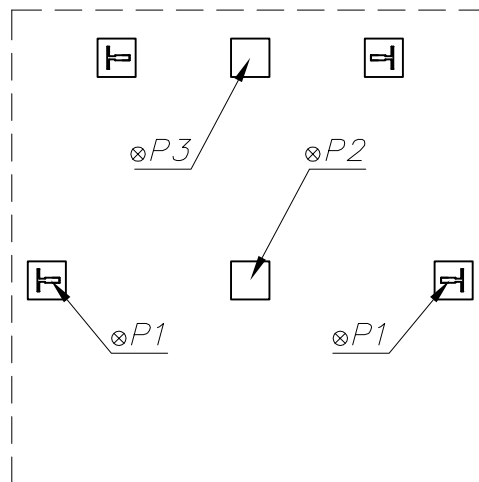
Дата

Лист  
2/3

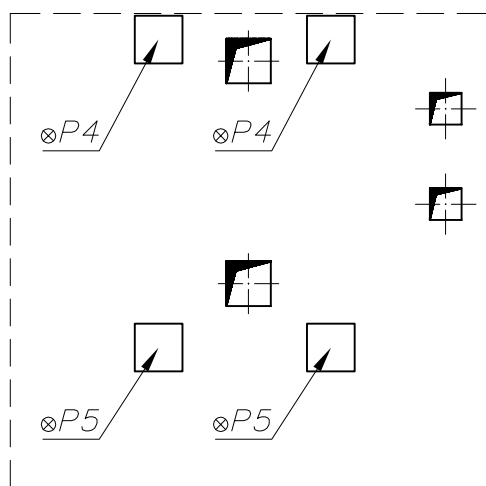
Силы действующие  
на направляющие



Силы действующие  
на дно прямка



Силы действующие  
на дно машинного помещения



$$\begin{aligned}
 P1 &= 14.1 \text{ kN}; \\
 P2 &= 56.4 \text{ kN}; \\
 P3 &= 43.8 \text{ kN}; \\
 P4 &= 6.4 \text{ kN}; \\
 P5 &= 11.2 \text{ kN}; \\
 F1' &= F1'' = 420 \text{ N}; \\
 F2 &= 620 \text{ N}; \\
 F3' &= F3'' = 40 \text{ N}; \\
 F4 &= 230 \text{ N}.
 \end{aligned}$$

$V$ [m/s]	1,00	1,60	2,00
$N$ [kW]	6.6	9.2	10.5
$I$ [A]	17.4	21.5	27.5

$N$  – мощность электродвигателя  
 $I$  – номинальный ток электродвигателя

		Масштаб %	Масса		
		Вид документа Чертеж монтажный		Статус документа подготовлен	
IZAMET 1991	Разработал Петров	Лифт электрический		B-2	
		630 кг	Изм.	Дата	Лист 3/3