
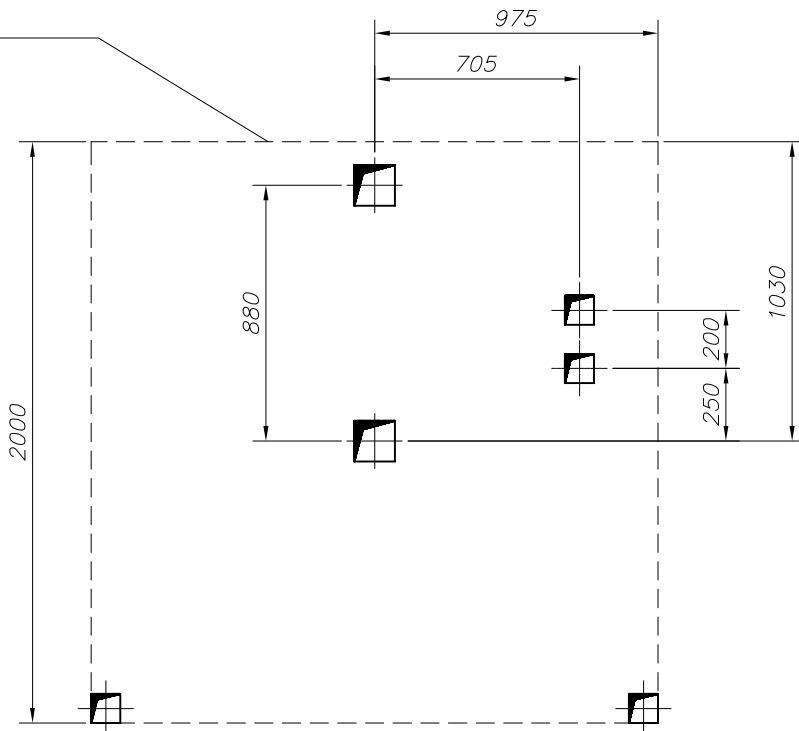
 Отверстие 140x140

 Отверстие 100x100

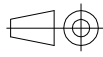
дата -
подпись -

контур шахты



прямок - min 1600 мм
ход - мм
потолок - min 3600 мм
кронштейны через - 2800 мм
остановки -
машинное помещение - ВМП

Проверить и подтвердить размеры шахты (ход, глубину
прямка, высоту перекрытия, отверстия для дверей) и вернуть
по факсу в "ИЗАМЕТ" ООД после получения чертежа.

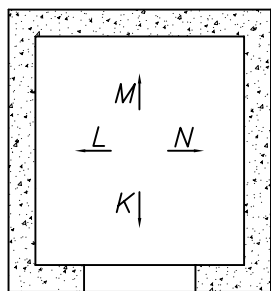
		Масштаб %	Масса		
		Вид документа Чертеж монтажный		Статус документа подготовлен	
ИЗАМЕТ 1991	Разработал Петров	Лифт электрический 630 кг		В-3	

1

2

3

4



300x200



200x150



120x200

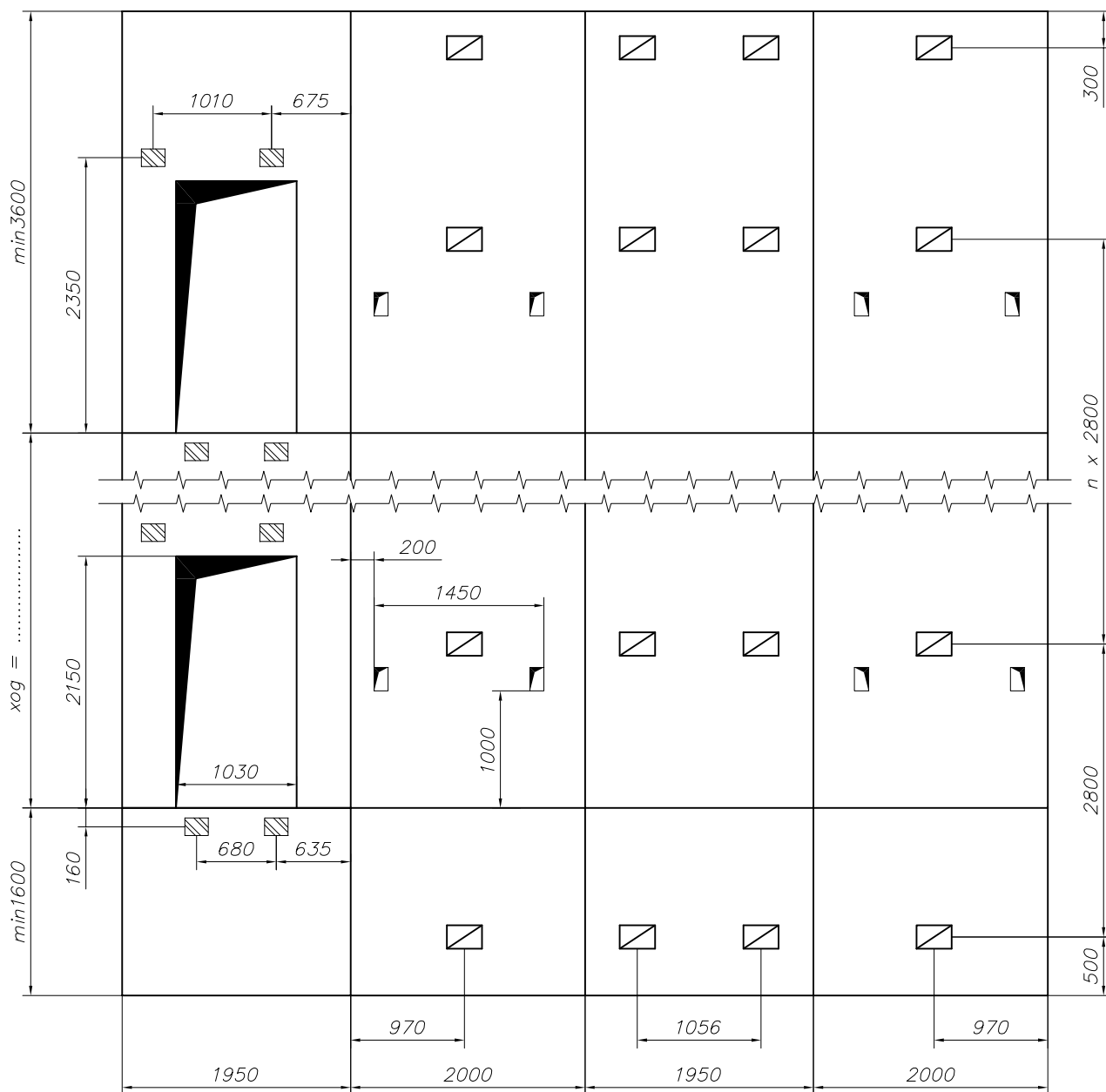


K

L

M

N



Масштаб
%

Масса



Вид документа
Чертеж монтажный

Статус на документа
подготовлен

IZAMET 1991

Разработал
Петров

Лифт электрический
630 кг

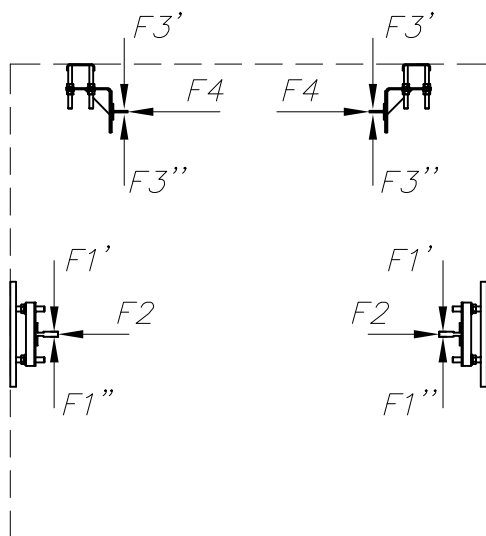
B-3

Изм.

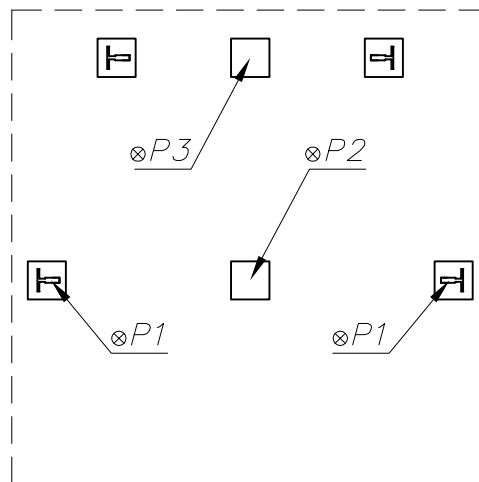
Дата

Лист
2/3

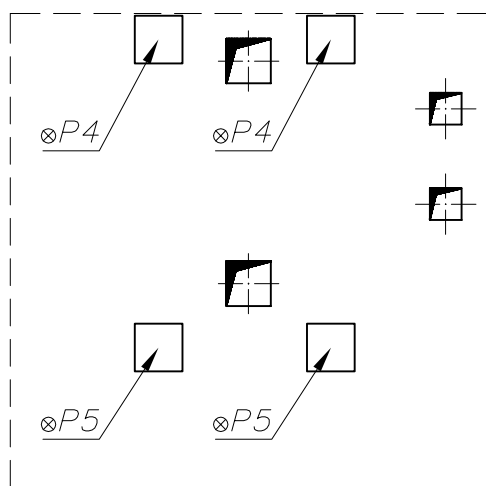
Силы действующие
на направляющие



Силы действующие
на дно прямка



Силы действующие
на дно машинного помещения



$P1 = 14.1 \text{ kN};$
 $P2 = 56.4 \text{ kN};$
 $P3 = 43.8 \text{ kN};$
 $P4 = 6.4 \text{ kN};$
 $P5 = 11.2 \text{ kN};$
 $F1' = F1'' = 420 \text{ N};$
 $F2 = 620 \text{ N};$
 $F3' = F3'' = 40 \text{ N};$
 $F4 = 230 \text{ N}.$

$V \text{ [m/s]}$	1,00	1,60	2,00
$N \text{ [kW]}$	6.6	9.2	10.5
$I \text{ [A]}$	17.4	21.5	27.5

N – мощность электродвигателя
 I – номинальный ток электродвигателя

		Масштаб %	Масса		
		Вид документа Чертеж монтажный		Статус документа подготовлен	
IZAMET 1991	Разработал Петров	Лифт электрический		В-3	
		630 кг	Изм.	Дата	Лист 3/3