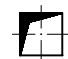
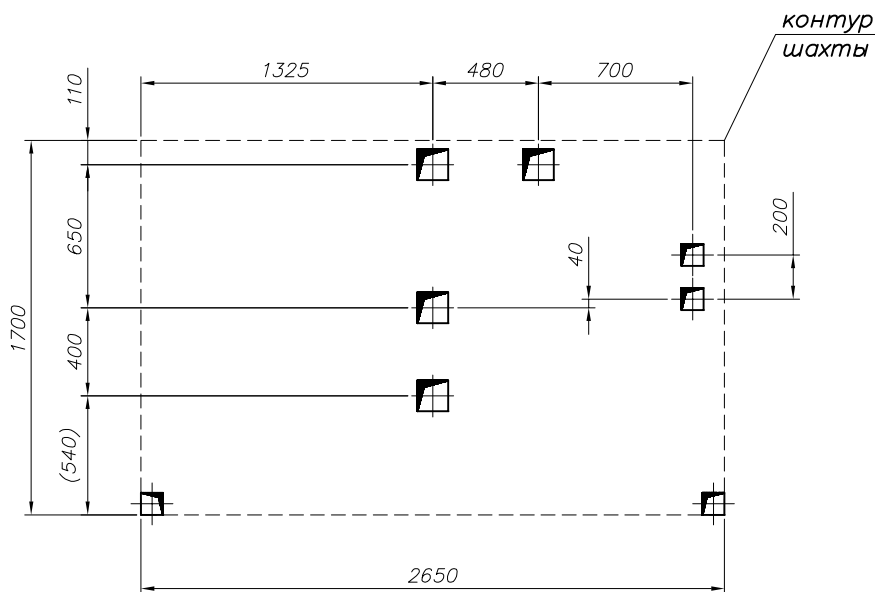
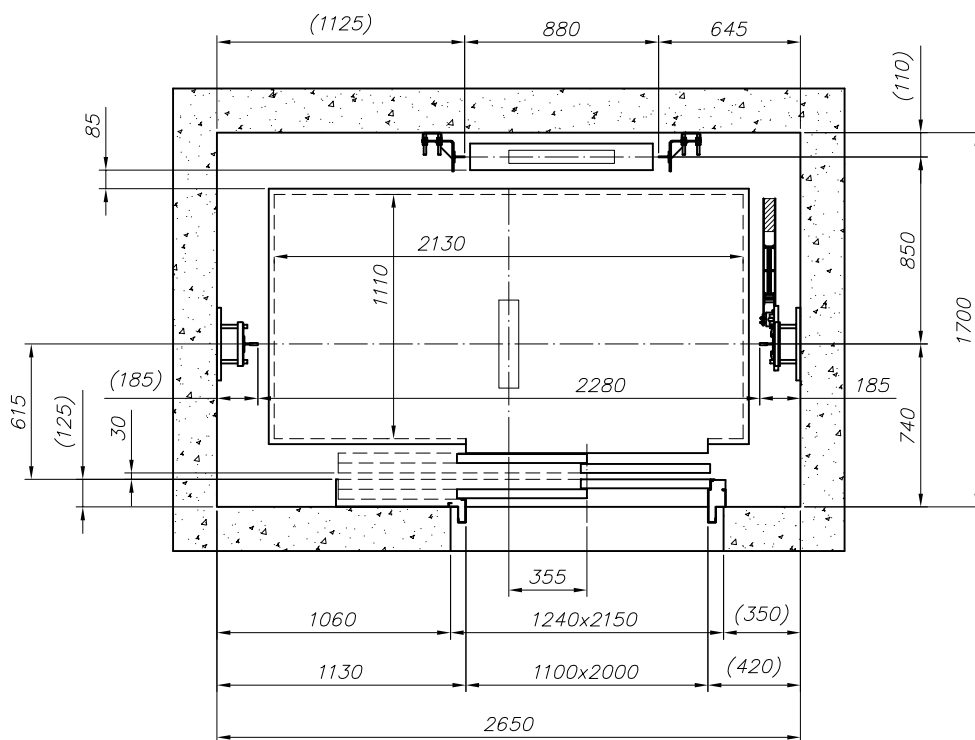


1

2

3

4

 *Отверстие 140x140*
 *Отверстие 100x100*


прямок — min 1600 мм  
 ход — ..... мм  
 потолок — min 3600 мм  
 кронштейны через — 2800 мм  
 остановки — .....  
 машинное помещение — ВМП

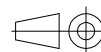
Проверить и подтвердить размеры шахты (ход, глубину  
 прямка, высоту перекрытия, отверстия для дверей) и вернуть  
 по факсу в "ИЗАМЕТ" ООД после получения чертежа.

дата — .....

подпись — .....

 Масштаб  
%

Масса


 Вид документа  
**Чертеж монтажный**

 Статус документа  
**подготовлен**

IZAMET 1991

 Разработал  
**Петров**

 Лифт электрический  
 630 кг

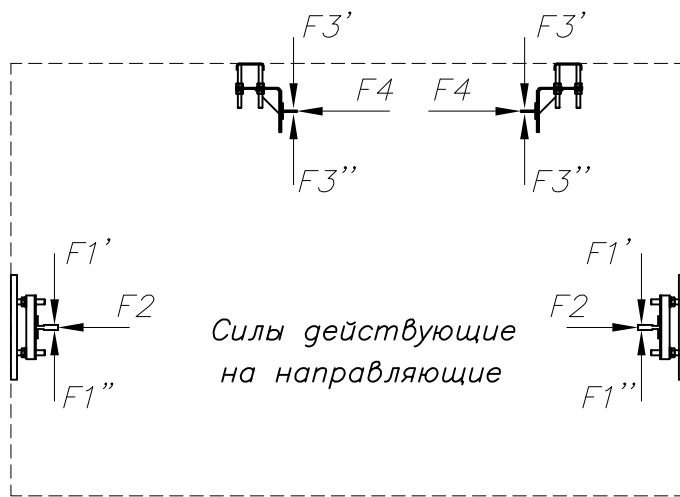
С-5

Изм.

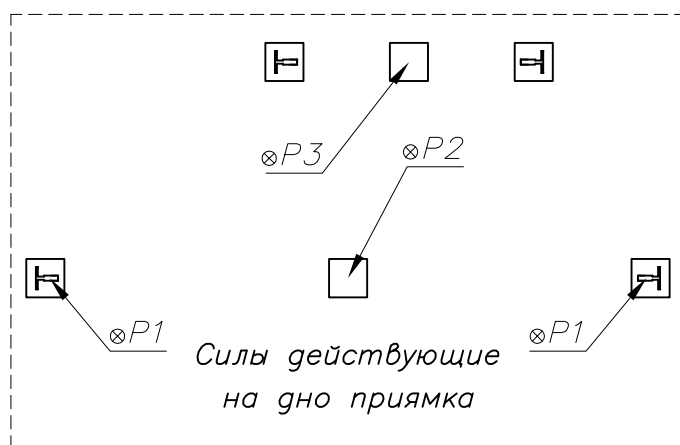
Дата

 Лист  
 1/3



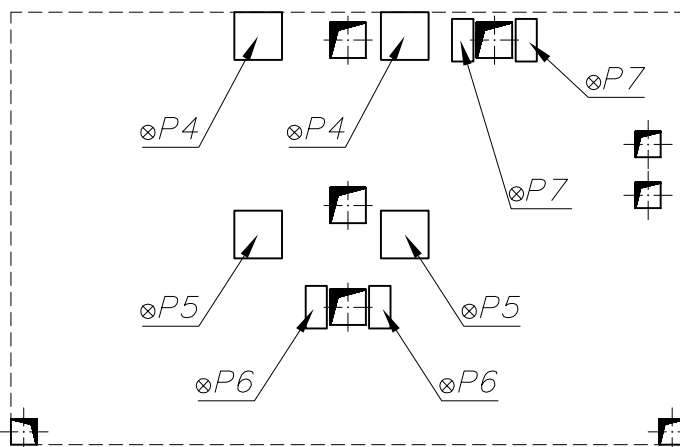


$P1 = 14.5\text{kN};$   
 $P2 = 58.4\text{kN};$   
 $P3 = 45.8\text{kN};$   
 $P4 = 5\text{kN};$   
 $P5 = 8.75\text{kN};$   
 $P6 = 15.1\text{kN};$   
 $P7 = 7.6\text{kN};$   
 $F1' = F1'' = 530\text{N};$   
 $F2 = 1200\text{N};$   
 $F3' = F3'' = 40\text{N};$   
 $F4 = 150\text{N}.$



$V$ [m/s]	1,00
$N$ [kW]	7,3
$I$ [A]	17,4

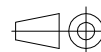
Силы действующие на дно машинного помещения



$N$  — мощность электродвигателя  
 $I$  — номинальный ток электродвигателя

Масштаб  
%

Масса



Вид документа  
Чертеж монтажный

Статус документа  
подготовлен

IZAMET 1991

Разработал  
Петров

Лифт электрический  
630 кг

C-5

Изм.

Дата

Лист  
3/3