

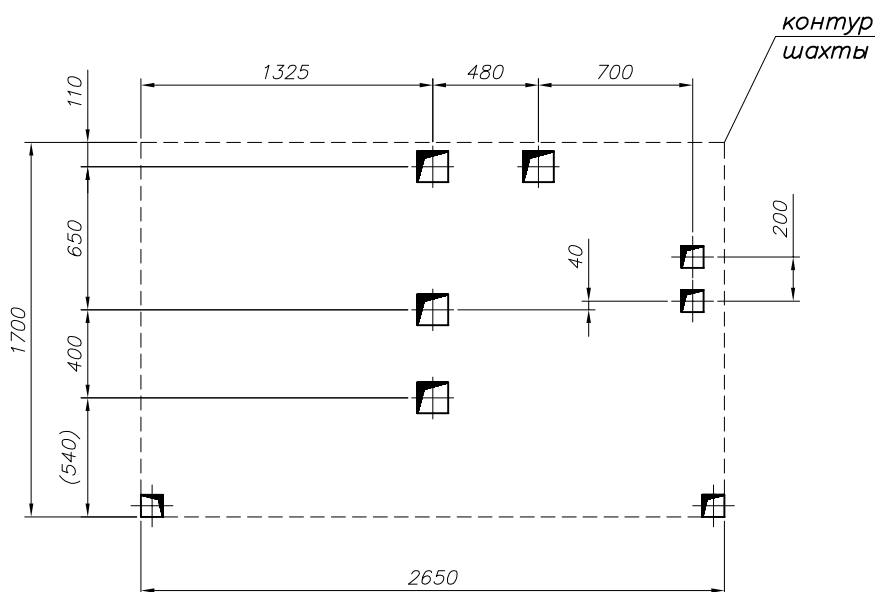
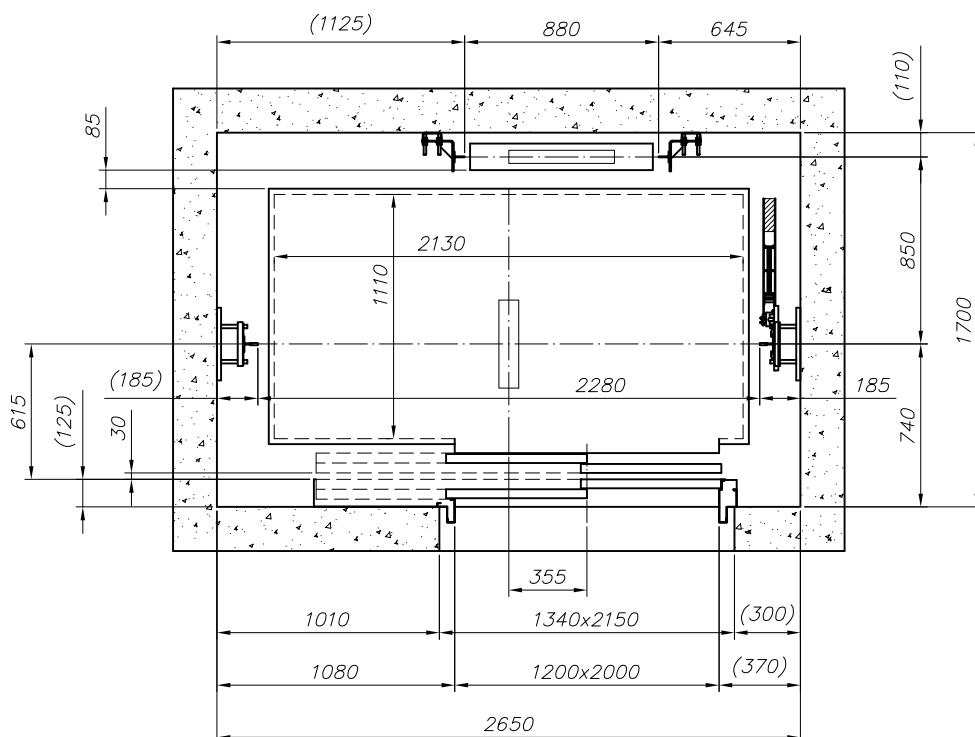
1

2

3

4

 Отверстие 140x140

 Отверстие 100x100


прямоугольник — минимум 1600 мм
 ход — мм
 потолок — минимум 3600 мм
 кронштейны через — 2800 мм
 остановки —
 машинное помещение — ВМП

Проверить и подтвердить размеры шахты (ход, глубину
 прямоугольника, высоту перекрытия, отверстия для дверей) и вернуть
 по факсу в "ИЗАМЕТ" ООД после получения чертежа.

дата —

подпись —

Масштаб
%

Масса


 Вид документа
 Чертеж монтажный

 Статус документа
 подготовлен

ИЗАМЕТ 1991

 Разработал
 Петров

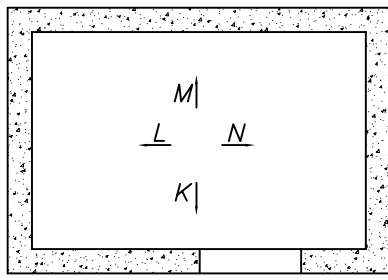
 Лифт электрический
 630 кг

С-6

Изм.

Дата

 Лист
 1/3



300x200

200x150

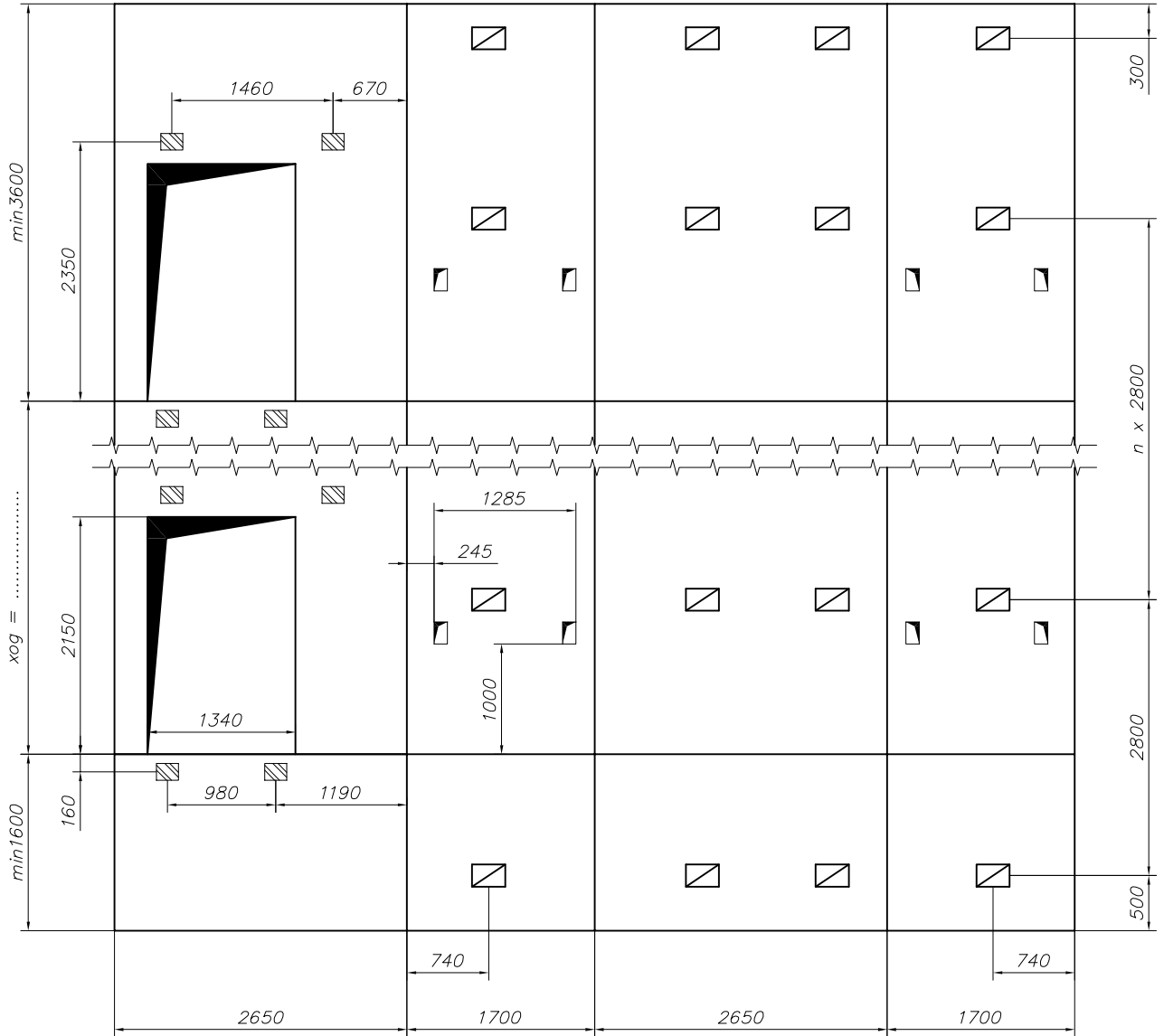
120x200

K

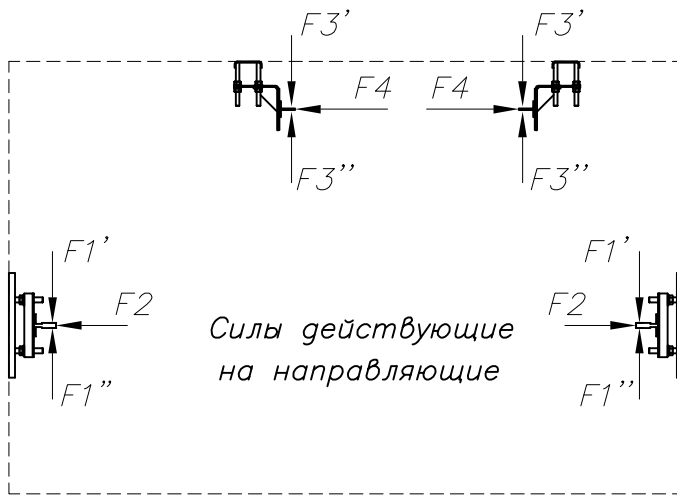
L

M

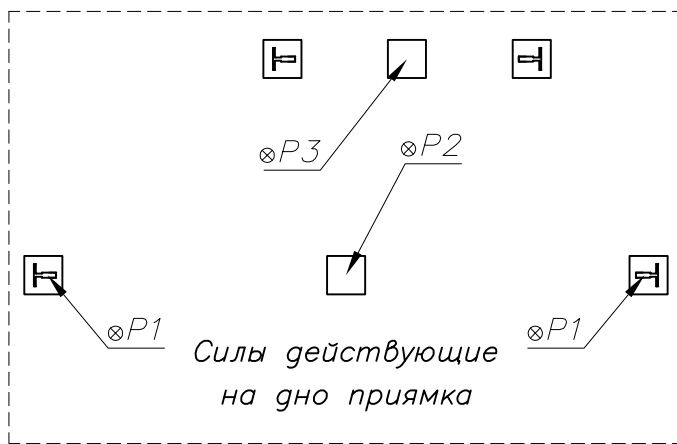
N



		Масштаб %	Масса		
		Вид документа Чертеж монтажный		Статус на документа подготовлен	
IZAMET 1991	Разработал Петров	Лифт электрический 630 кг		С-6	
				Изм.	Дата

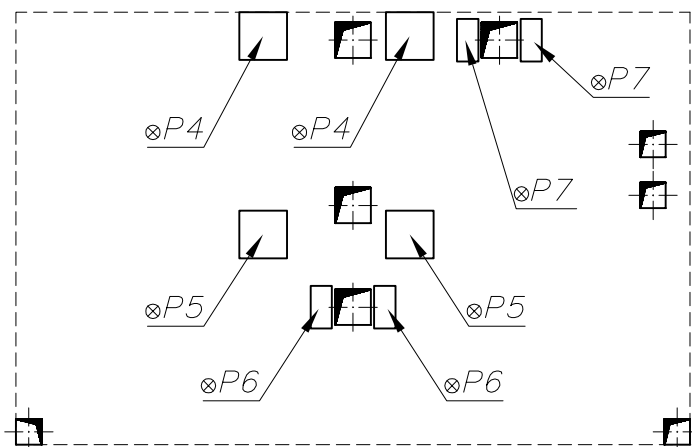


$P1 = 14.5\text{kN};$
 $P2 = 58.4\text{kN};$
 $P3 = 45.8\text{kN};$
 $P4 = 5\text{kN};$
 $P5 = 8.75\text{kN};$
 $P6 = 15.1\text{kN};$
 $P7 = 7.6\text{kN};$
 $F1' = F1'' = 530\text{N};$
 $F2 = 1200\text{N};$
 $F3' = F3'' = 40\text{N};$
 $F4 = 150\text{N}.$



$V [m/s]$	1,00
$N [kW]$	7,3
$I [A]$	17,4

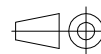
Силы действующие на дно машинного помещения



N — мощность электродвигателя
 I — номинальный ток электродвигателя

Масштаб
%

Масса



Вид документа
Чертеж монтажный

Статус документа
подготовлен

IZAMET 1991

Разработал
Петров

Лифт электрический
630 кг

C-6

Изм.

Дата

Лист
3/3