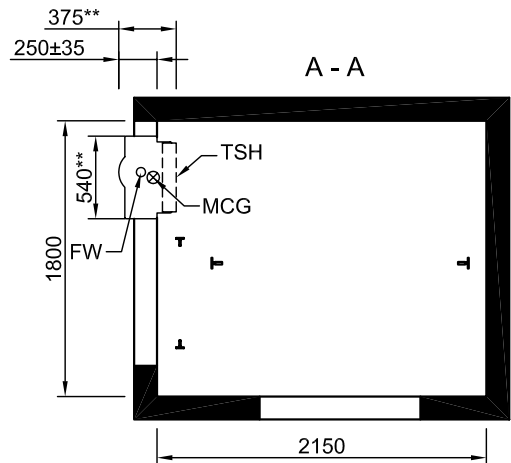


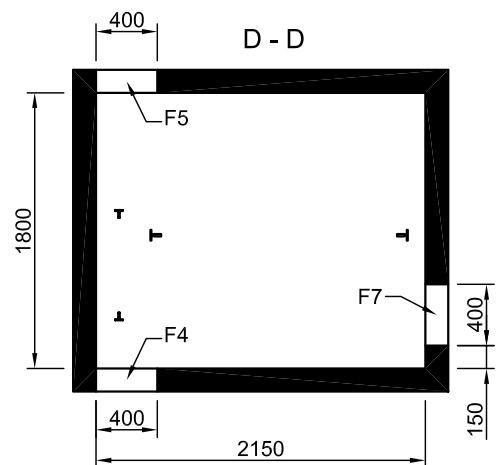
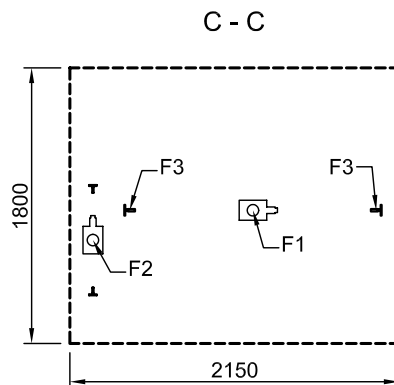
1. Расположение шкафа с оборудованием - в левой стене, на уровне первой остановки - см. " БМП. Шахта и машинное помещение. Варианты исполнения".
2. Двери - центрального открывания 800x2000.
3. Внутренние размеры кабины - 1350x1455.

V [m/s]	0,63	1,00
P [mm]	1600	1600
HR [mm]	3600	3600
N [kW]	6,0	8,8
I [A]	13,7	21,5
N1 [kW]	1,8	2,6

N - мощность электродвигателя
 I - номинальный ток электродвигателя
 N1 - тепловыделение в машинном помещении
 MCG - центр тяжести лебедки
 FW - штурвал
 TSH - канатоведущий шкив



- F1 = 72,4 kN/(180x130)*
- F2 = 56,4 kN/(180x130)*
- F3 = 18,1 kN/(150x200)*
- F4 = 15,8 kN/(220x150)*
- F5 = 32,2 kN/(220x150)*
- F6 = 20,1 kN
- F7 = 13,1 kN/(280x195)*



* Площадь, на которую действует соответствующая сила
 ** Габаритные размеры лебедки



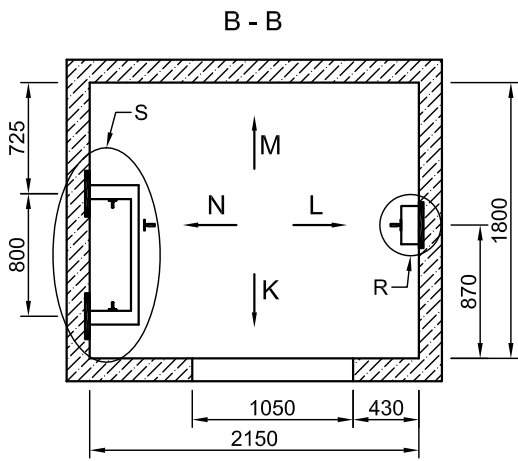
Разработал	Ангелов
Проверил	Пенчев


Лифт панорамный Q=800 кг; V=0,63 - 1,0 м/сек


ИЗАМЕТ


БМП


Лист	Вс. листов
1	2

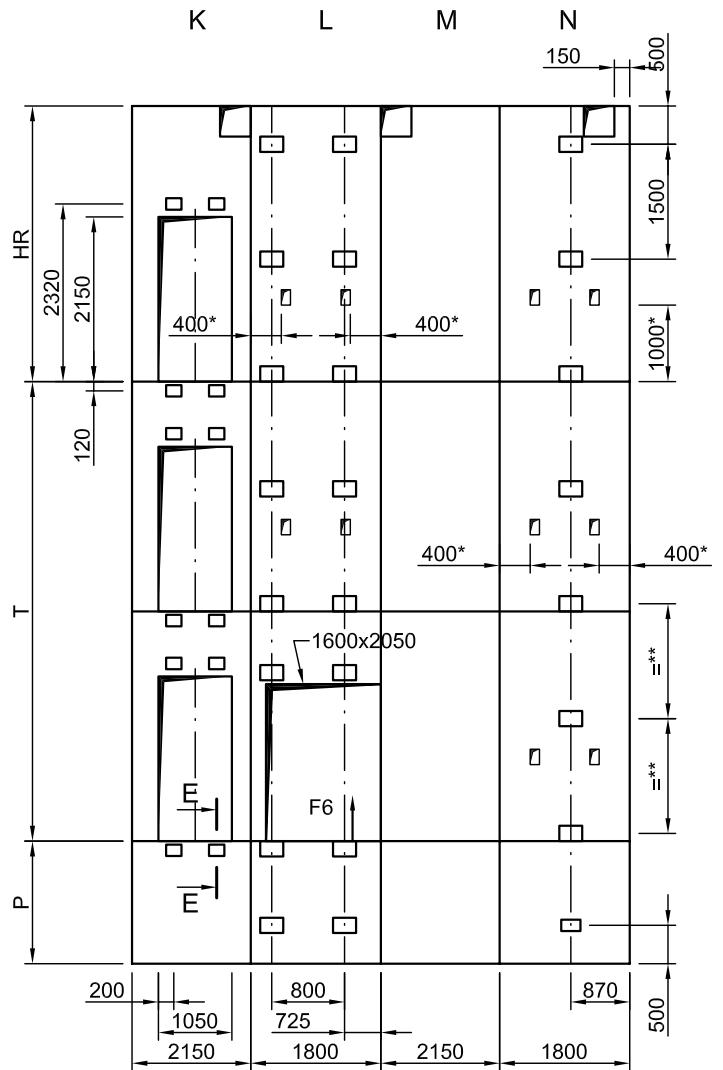


300x200
 закладная деталь для направляющих

200x150
 закладная деталь для дверей шахты

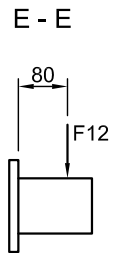
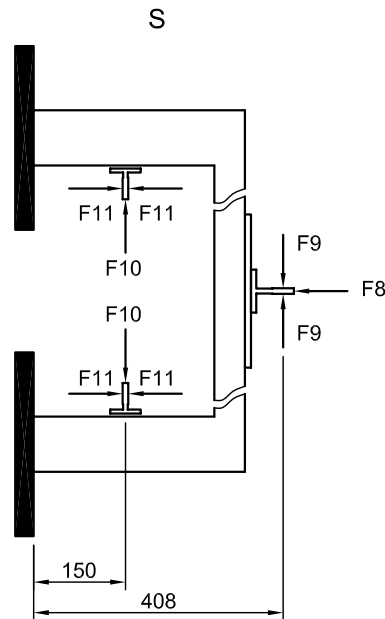
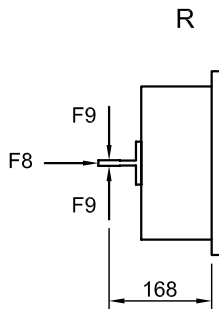
120x200*


400x400




Развертка шахты дается условно (не в масштабе)

F6 = 20,1 kN
 F8 = 870 N
 F9 = 650 N
 F10 = 150 N
 F11 = 50 N
 F12 = 1000 N



* Отверстия под настилы (только в случае, если они необходимы)

** Междинные пояса закладных деталей располагаются на равных расстояниях от основных (этажных) поясов



Разработал
 Проверил

Ангелов
 Пенчев

Лифт панорамный Q=800 кг; V=0,63 - 1,0 м/сек

ИЗАМЕТ

БМП

Лист 2
 Вс. листов 2