

Отверстие 140x140

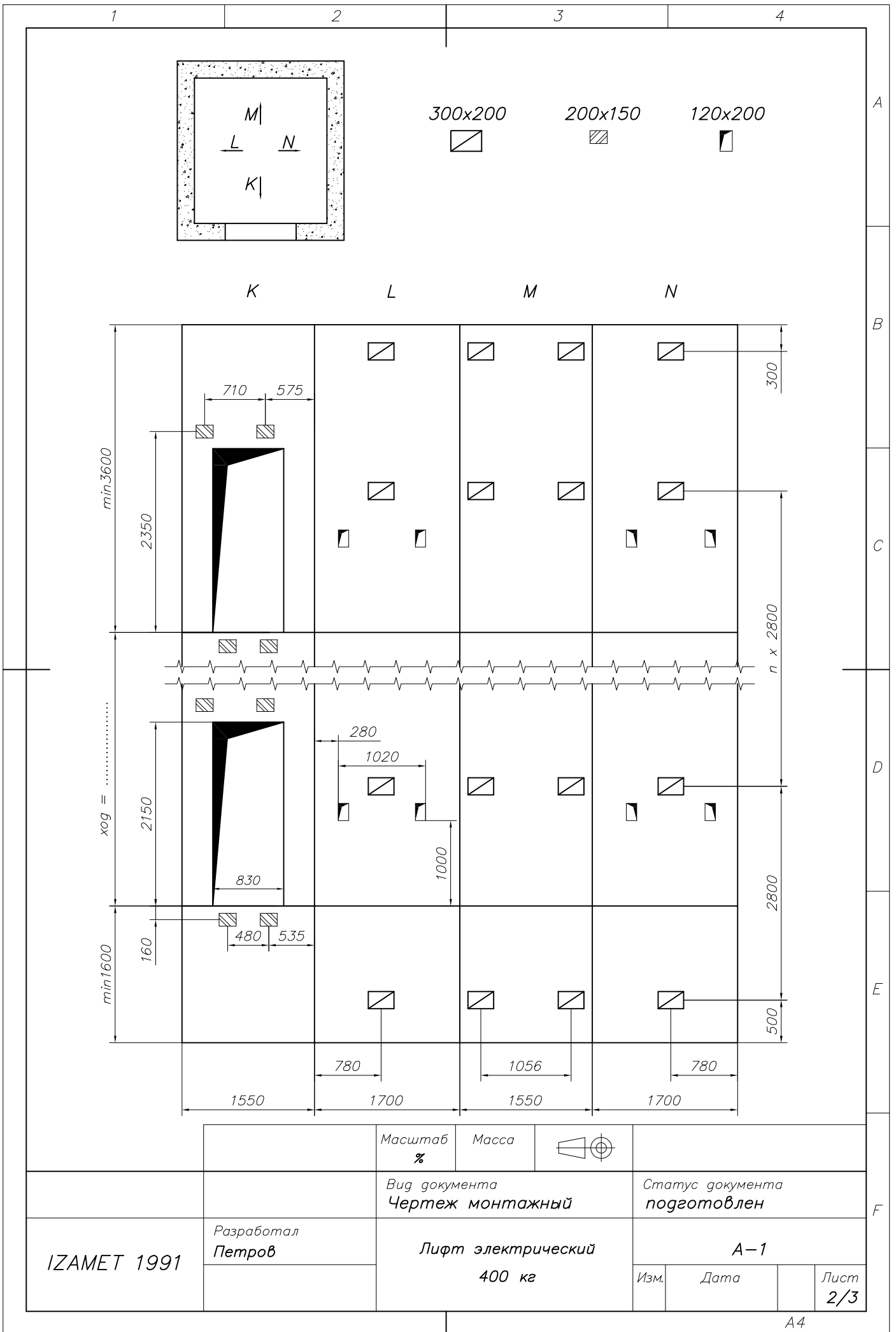
Отверстие 100x100

дата -
подпись -

прямок - min 1600 мм
ход - мм
потолок - min 3600 мм
кронштейны через - 2800 мм
остановки -
машинное помещение - ВМП

Проверить и подтвердить размеры шахты (ход, глубину, прямка, высоту перекрытия, отверстия для дверей) и вернуть по факсу в "ИЗАМЕТ" ООД после получения чертежа.

		Масштаб %	Масса		
		Вид документа Чертеж монтажный		Статус документа подготовлен	
ИЗАМЕТ 1991	Разработал Петров	Лифт электрический 400 кг		А-1	
				Изм.	Дата



		Масштаб %	Масса		
		Вид документа Чертеж монтажный		Статус документа подготовлен	
ИЗАМЕТ 1991	Разработал Петров	Лифт электрический 400 кг		А-1	

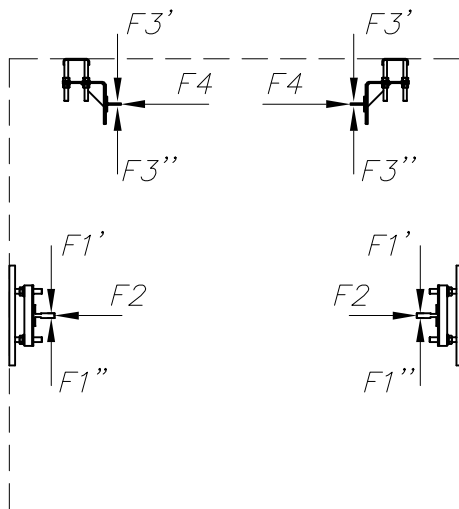
1

2

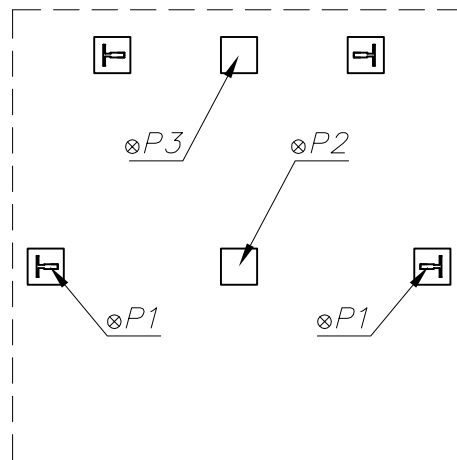
3

4

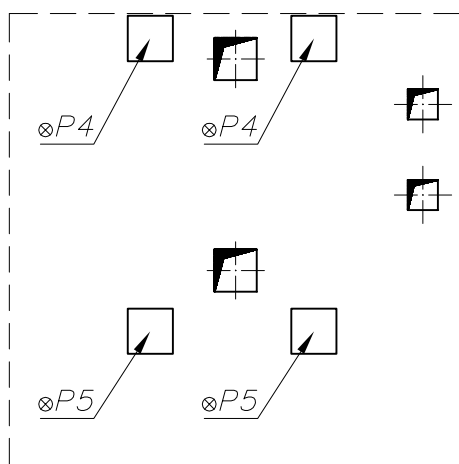
Силы действующие
на направляющие



Силы действующие
на дно приямка



Силы действующие
на дно машинного помещения



$P1 = 9.8\text{kN};$
 $P2 = 39.2\text{kN};$
 $P3 = 31.2\text{kN};$
 $P4 = 4.9\text{kN};$
 $P5 = 7.9\text{kN};$
 $F1' = F1'' = 270\text{N};$
 $F2 = 420\text{N};$
 $F3' = F3'' = 40\text{N};$
 $F4 = 120\text{N}.$

V [m/s]	1,00	1,60	2,00
N [kW]	4.8	6.3	7.7
I [A]	13.7	16.3	17.8

N – мощность электродвигателя
 I – номинальный ток электродвигателя

		Масштаб %	Масса		
		Вид документа Чертеж монтажный		Статус документа подготовлен	
IZAMET 1991	Разработал Петров	Лифт электрический 400 кг		A-1	
				Изм.	Дата