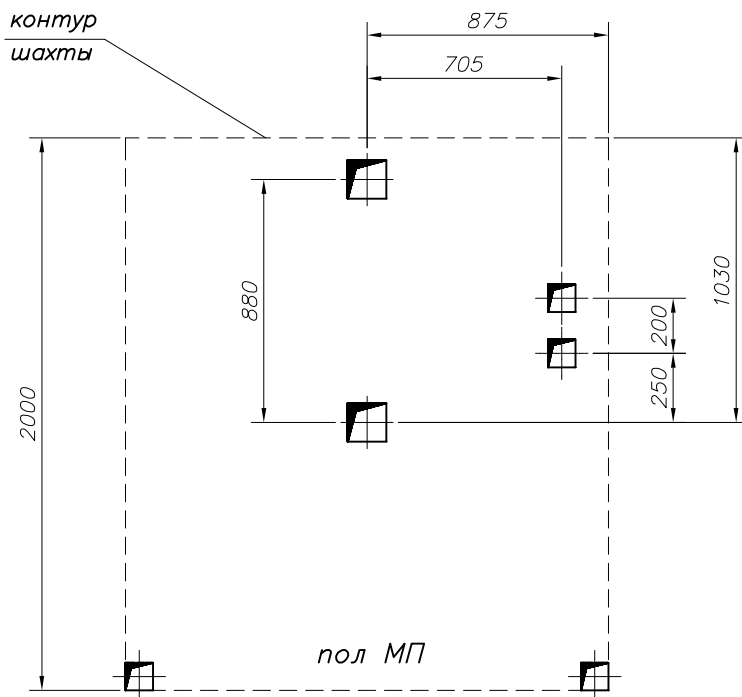


Отверстие 140x140

Отверстие 100x100

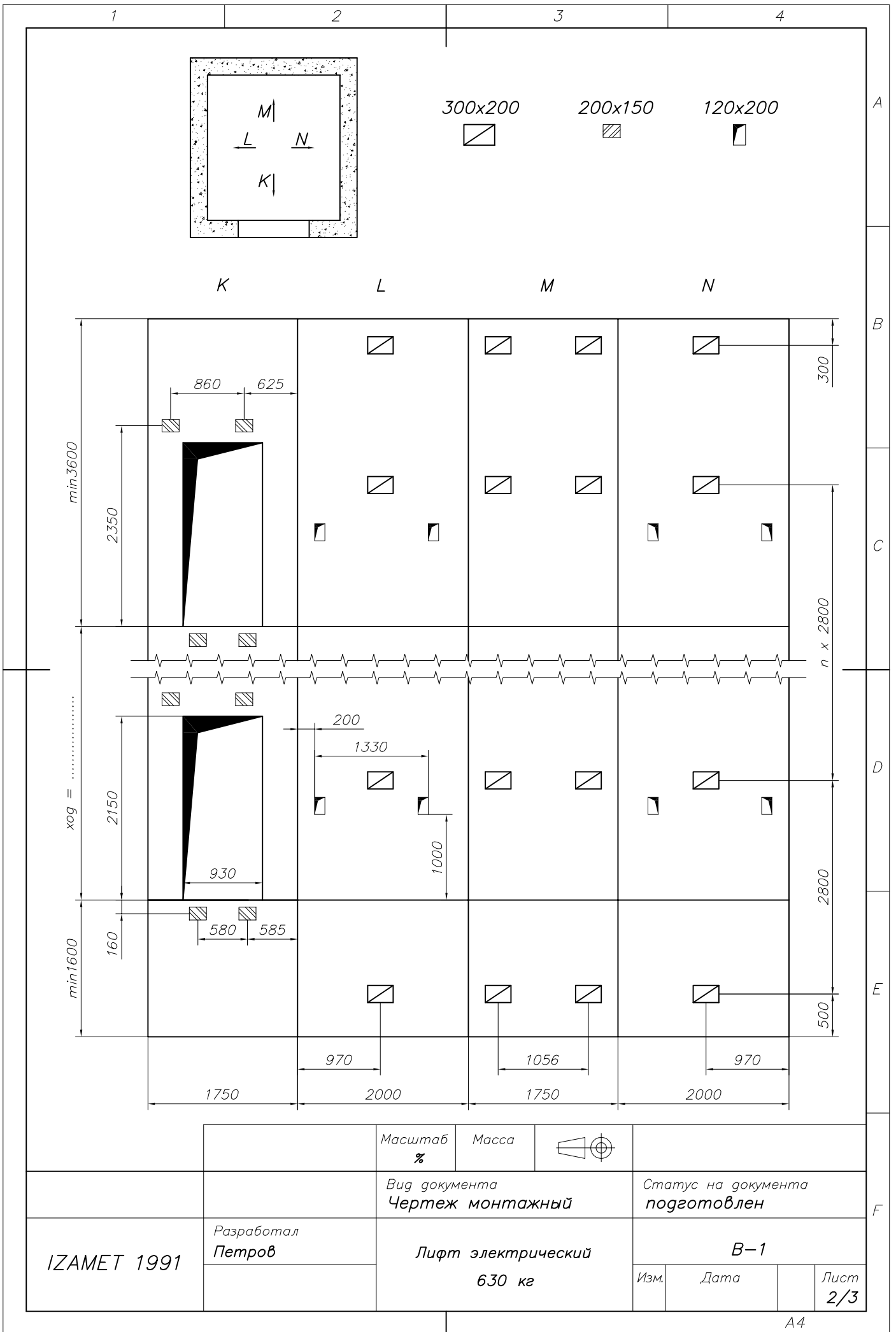


приямок – min 1600 мм  
 ход – ..... мм  
 потолок – min 3600 мм  
 кронштейны через – 2800 мм  
 остановки – .....  
 машинное помещение – ВМП

Проверить и подтвердить размеры шахты (ход, глубину  
 приямка, высоту перекрытия, отверстия для дверей) и вернуть  
 по факсу в "ИЗАМЕТ" ООД после получения чертежа.

дата – .....  
 подпись – .....

|             |                      |                                   |       |                                 |      |
|-------------|----------------------|-----------------------------------|-------|---------------------------------|------|
|             |                      | Масштаб<br>%                      | Масса |                                 |      |
|             |                      | Вид документа<br>Чертеж монтажный |       | Статус документа<br>подготовлен |      |
| ИЗАМЕТ 1991 | Разработал<br>Петров | Лифт электрический<br>630 кг      |       | В-1                             |      |
|             |                      |                                   |       | Изм.                            | Дата |



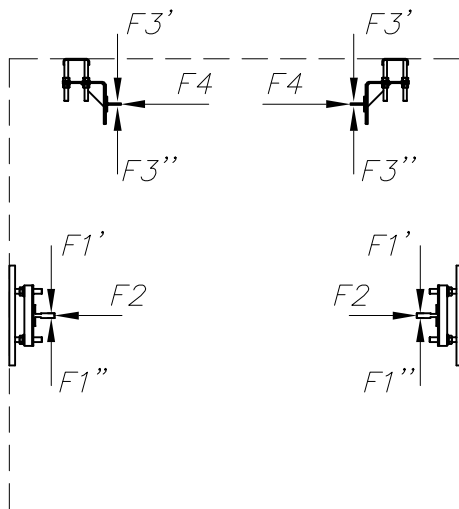
1

2

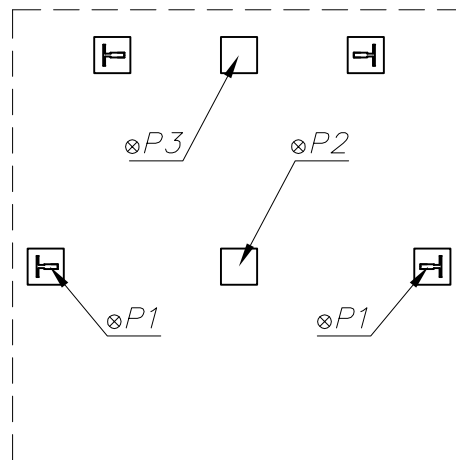
3

4

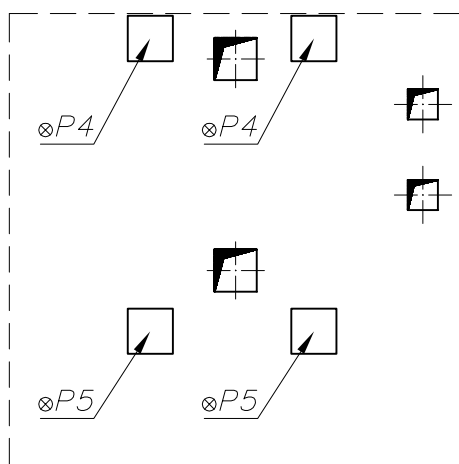
Силы действующие  
на направляющие



Силы действующие  
на дно приямка



Силы действующие  
на дно машинного помещения



$P1 = 14.1\text{kN};$   
 $P2 = 56.4\text{kN};$   
 $P3 = 43.8\text{kN};$   
 $P4 = 6.4\text{kN};$   
 $P5 = 11.2\text{kN};$   
 $F1' = F1'' = 420\text{N};$   
 $F2 = 620\text{N};$   
 $F3' = F3'' = 40\text{N};$   
 $F4 = 230\text{N}.$

|           |      |      |      |
|-----------|------|------|------|
| $V [m/s]$ | 1,00 | 1,60 | 2,00 |
| $N [kW]$  | 6.6  | 9.2  | 10.5 |
| $I [A]$   | 17.4 | 21.5 | 27.5 |

$N$  – мощность электродвигателя  
 $I$  – номинальный ток электродвигателя

|             |                      |                                   |       |                                 |      |
|-------------|----------------------|-----------------------------------|-------|---------------------------------|------|
|             |                      | Масштаб<br>%                      | Масса |                                 |      |
|             |                      | Вид документа<br>Чертеж монтажный |       | Статус документа<br>подготовлен |      |
| IZAMET 1991 | Разработал<br>Петров | Лифт электрический<br>630 кг      |       | В-1                             |      |
|             |                      |                                   |       | Изм.                            | Дата |