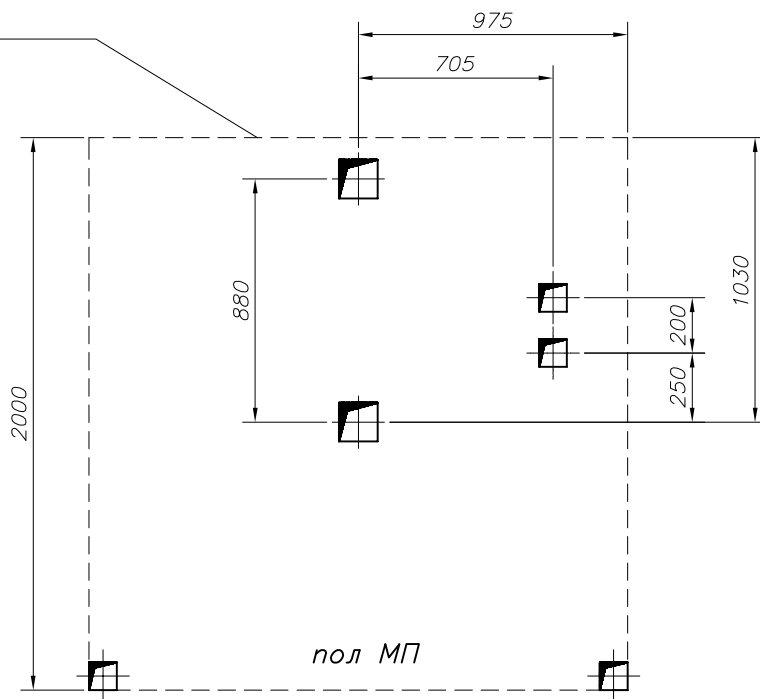


Отверстие 140x140

Отверстие 100x100

дата -
подпись -

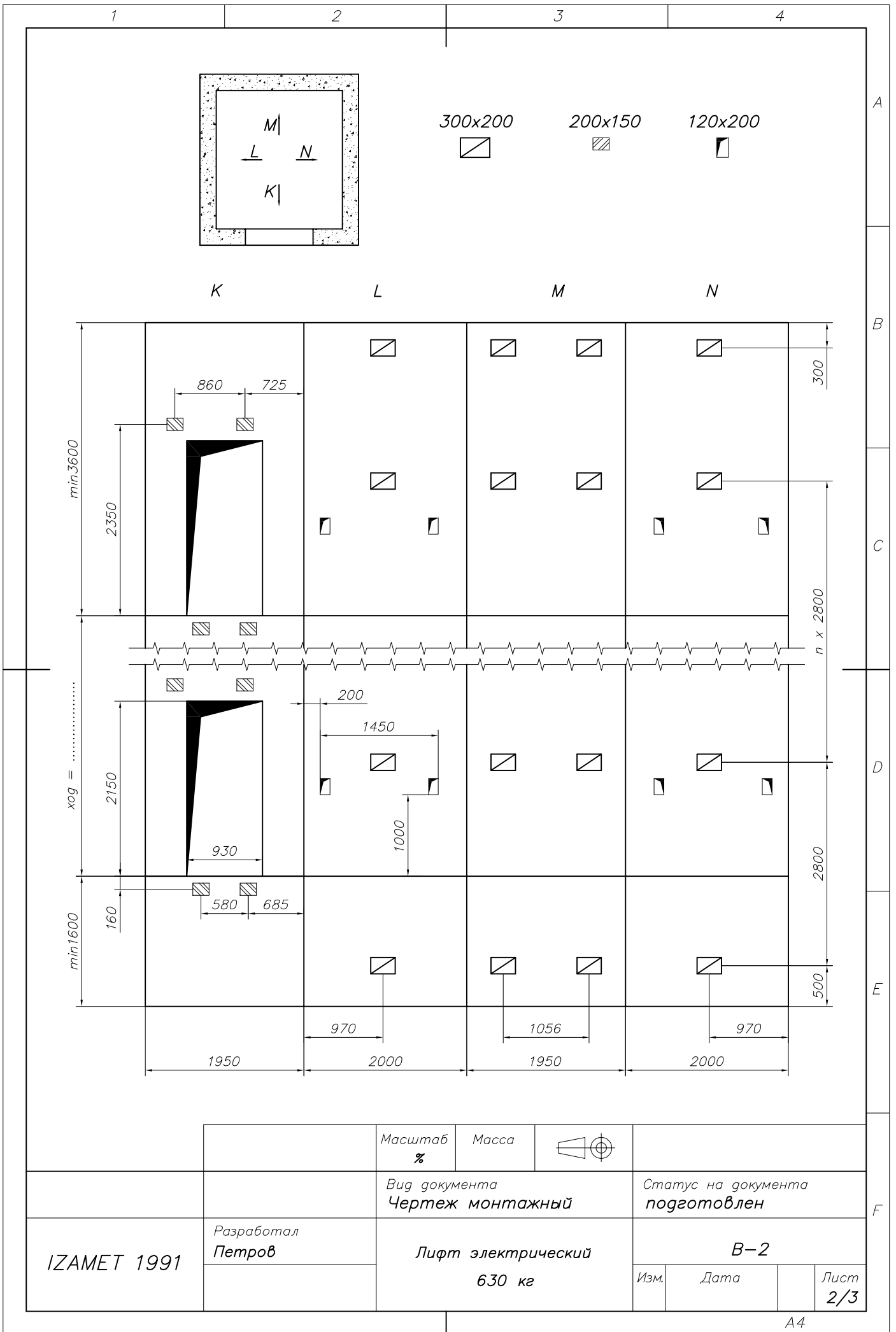
контур шахты



прямо́к — min 1600 мм
ход — мм
пото́лок — min 3600 мм
кронштейны́ через — 2800 мм
остановки —
машинное помеще́ние — ВМП

Проверить и подтвердить размеры шахты (ход, глубину прямо́ка, высоту перекрытия, отверстия для дверей) и вернуть по факсу в "ИЗАМЕТ" ООД после получения чертежа.

		Масштаб %	Масса		
		Вид документа Чертеж монтажный		Статус документа подготовлен	
ИЗАМЕТ 1991	Разработал Петров	Лифт электрический 630 кг		В-2	
				Изм.	Дата



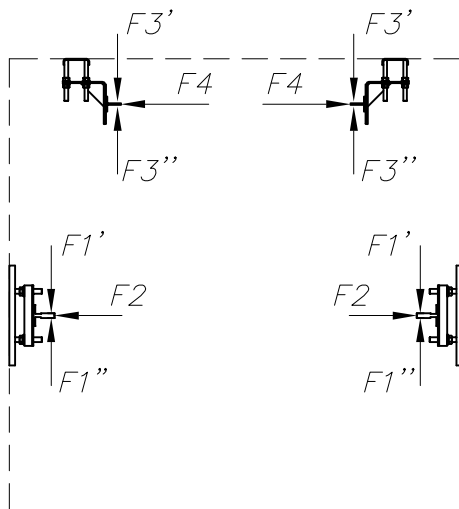
1

2

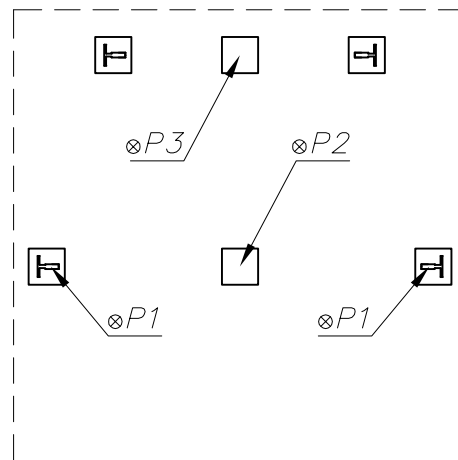
3

4

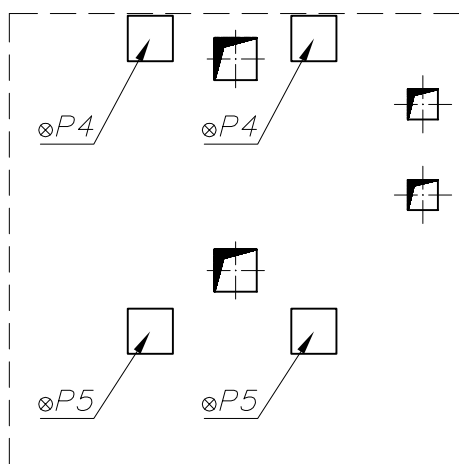
Силы действующие
на направляющие



Силы действующие
на дно приемка



Силы действующие
на дно машинного помещения



$P1 = 14.1\text{kN};$
 $P2 = 56.4\text{kN};$
 $P3 = 43.8\text{kN};$
 $P4 = 6.4\text{kN};$
 $P5 = 11.2\text{kN};$
 $F1' = F1'' = 420\text{N};$
 $F2 = 620\text{N};$
 $F3' = F3'' = 40\text{N};$
 $F4 = 230\text{N}.$

$V [m/s]$	1,00	1,60	2,00
$N [kW]$	6.6	9.2	10.5
$I [A]$	17.4	21.5	27.5

N – мощность электродвигателя
 I – номинальный ток электродвигателя

		Масштаб %	Масса		
		Вид документа Чертеж монтажный		Статус документа подготовлен	
IZAMET 1991	Разработал Петров	Лифт электрический 630 кг		В-2	
				Изм.	Дата