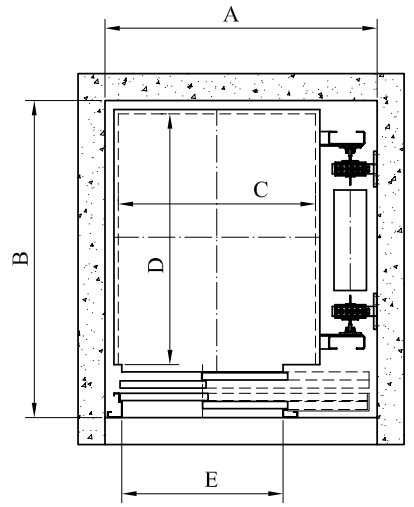


v m/s	P_{min} mm	H_{min} mm	N mm
1.00	700*	3400	2000
	1200		
1.60**	970*	3600	2000
	1300		

* with additional system which secures the safety spaces in pit and in headroom

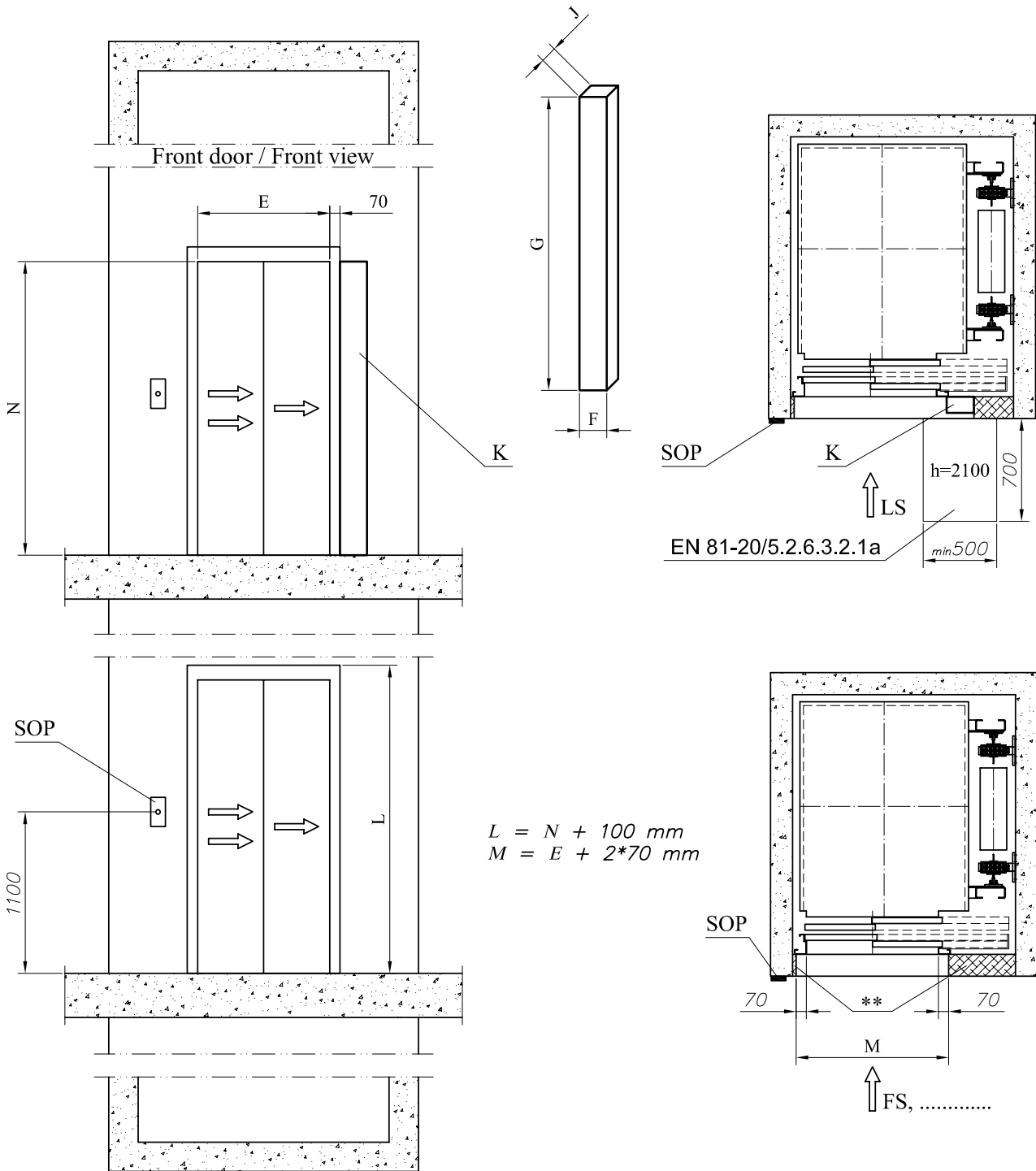
* при наличии устройств, обеспечивающих пространств безопасности в приямок или в верхней части шахты

* с устройства, осигуряващи безопасни пространства в шахтата яма или в горната част на шахтата



- v – speed/скорость/скорост
- P_{min} – pit/приямок/дно
- T – travel/ход/ход
- H_{min} – headroom/потолок/таван
- FS – first stop/первая остановка/първа спирка
- LS – last stop/последняя остановка/последна спирка
- K – controller/станция управления/табло управление
- SOP – shaft operating panel/этажная кнопочная панель/ етажна бутониера

Q kg	A mm	B mm	C mm	D mm	E mm
320	1290	1420	870	1050	700
450	1420	1630	1000	1260	800
450	1500	1500	1080	1130	850
600**	1550	1700	1110	1330	900
600**	1540	1770	1100	1400	900
800**	1750	1870	1300	1500	1000



v m/s	Q kg	P Kw	I A	U V
1.00	320	2.1	6	380
	450	2.9	8.3	380
	600	4.2	12.1	380
	800	5.2	14.2	380
1.60	600	6.2	16.7	380
	800	9	23	380

** – the front shaft wall should be done after the installation of the doors
 ** – передние стены шахты выстраиваются после монтажа дверей
 ** – предните стени на шахтата се изграждат след монтажа на вратите

K		
F	G	J
185	2000	110