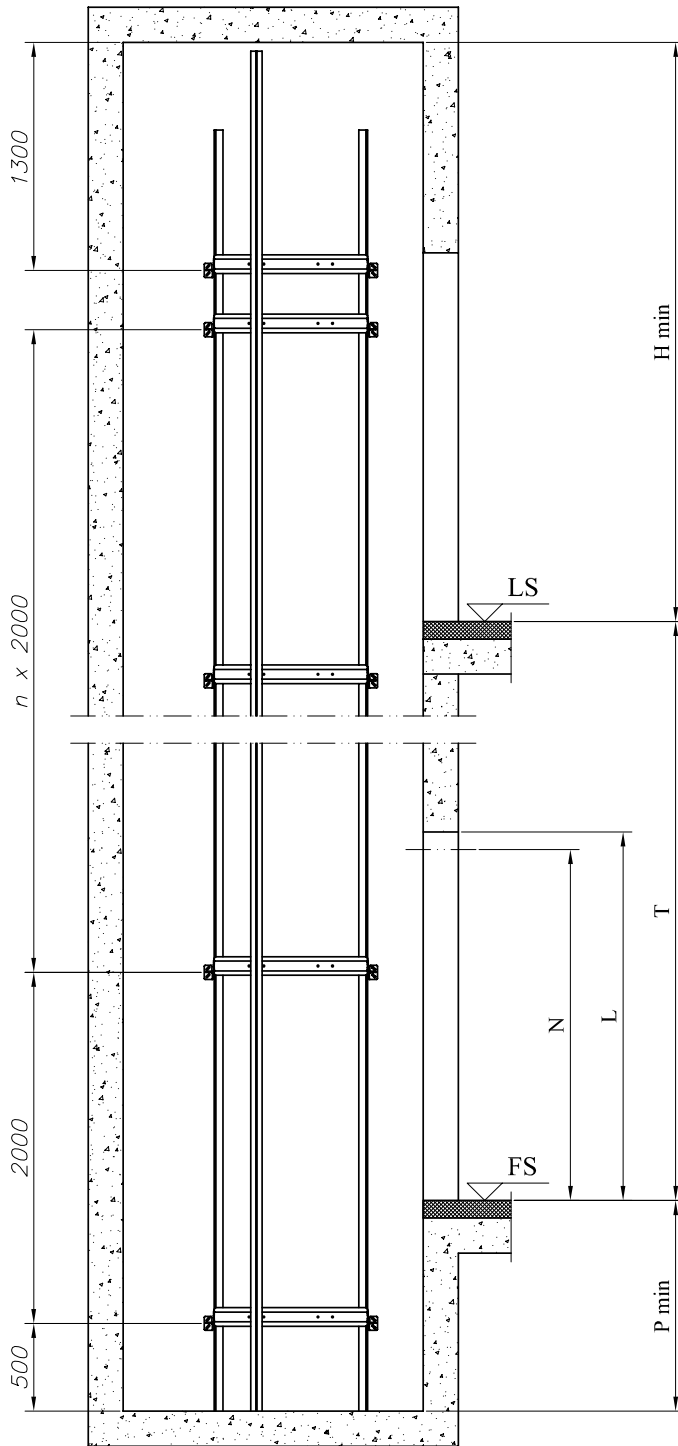


GENESIS 12

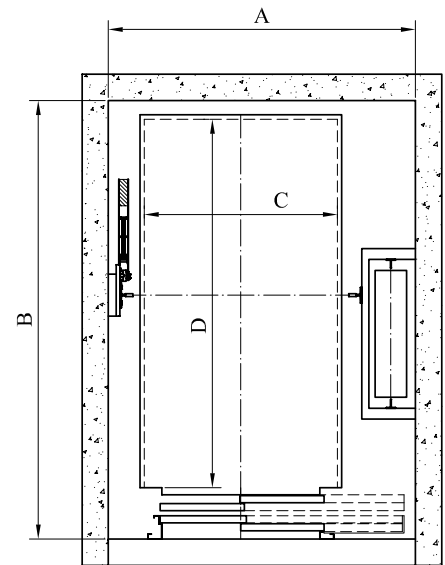


v m/s	P_{min} mm	H_{min} mm	N mm
1.00	400*	3400	2000
	1100		
1.60	900*	3400*	
	1200	3600	

* with additional system which secures the safety spaces in pit and in headroom

* при наличии устройств, обеспечивающих пространств безопасности в приемке или в верхней части шахты

* с устройства, осигуряващи безопасни пространства в шахтната яма или в горната част на шахтата



v – speed/скорость/скорост

P_{min} – pit/приямок/дъно

T – travel/ход/ход

H_{min} – headroom/потолок/таван

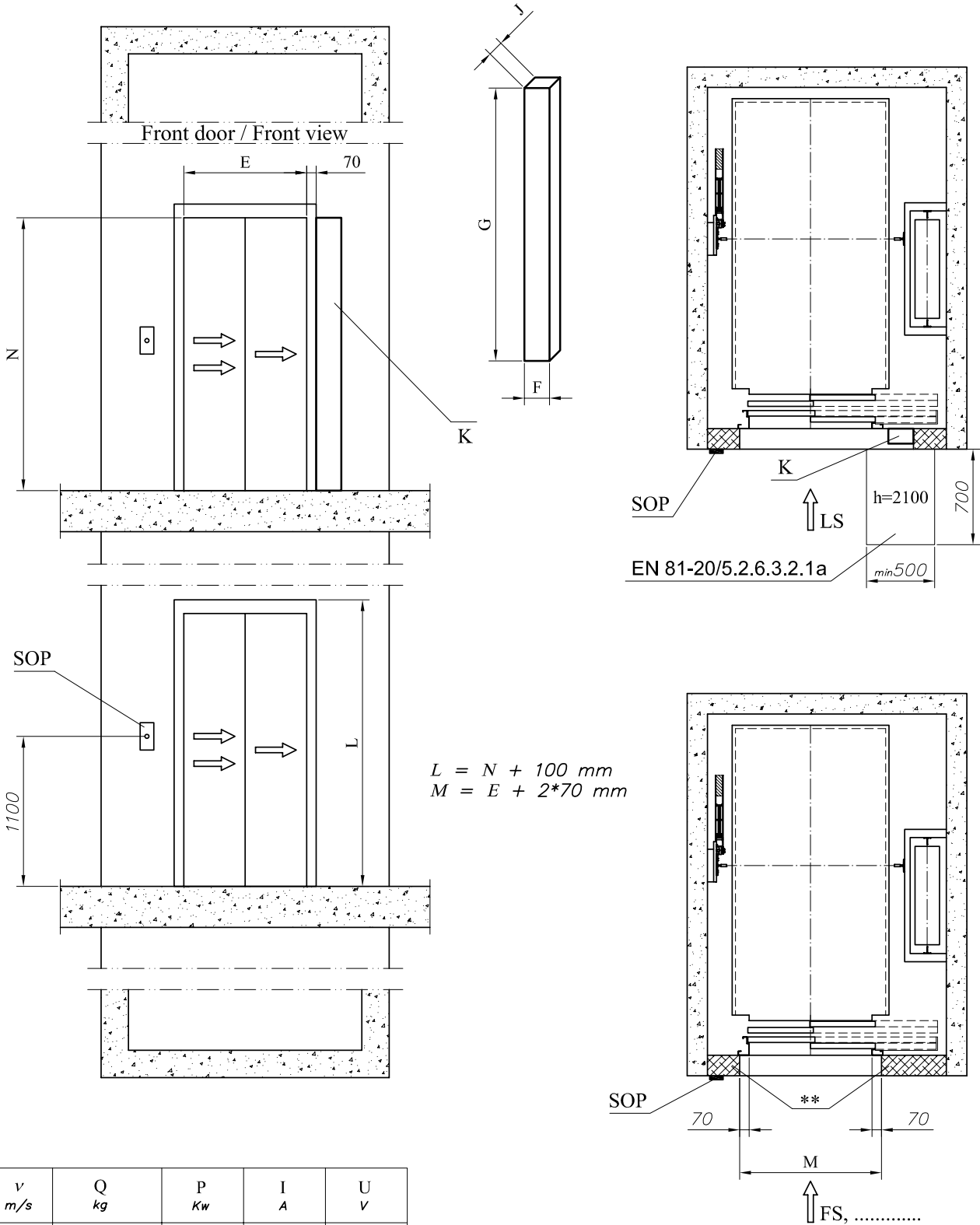
FS – first stop/первая остановка/първа спирка

LS – last stop/последняя остановка/последна спирка

K – controller/станция управления/табло управление

SOP – shaft operating panel/этажная кнопочная панель/етажна бутониера

Q kg	A mm	B mm	C mm	D mm	E mm
600	1750	1770	1100	1400	900
1000	1750	2500	1100	2100	900
1000	2250	1770	1600	1400	1200
1000	2750	1530	2100	1100	1200
1125	2650	1700	2000	1300	1200
1250	2250	2150	1600	1750	1200



v m/s	Q kg	P Kw	I A	U v
1.00	600	4.2	10	380
	1000	6.7	15.5	380
	1125-1250	8.4	19.6	380
1.60	600	6.8	15.2	380
	1000	10.7	23.2	380
	1125-1200	13.4	30	380

** – the front shaft wall should be done after the installation of the doors
 ** – передние стены шахты выстраиваются после монтажа дверей
 ** – предните стени на шахтата се изграждат след монтажа на вратите

K		
F	G	J
185	2000	110