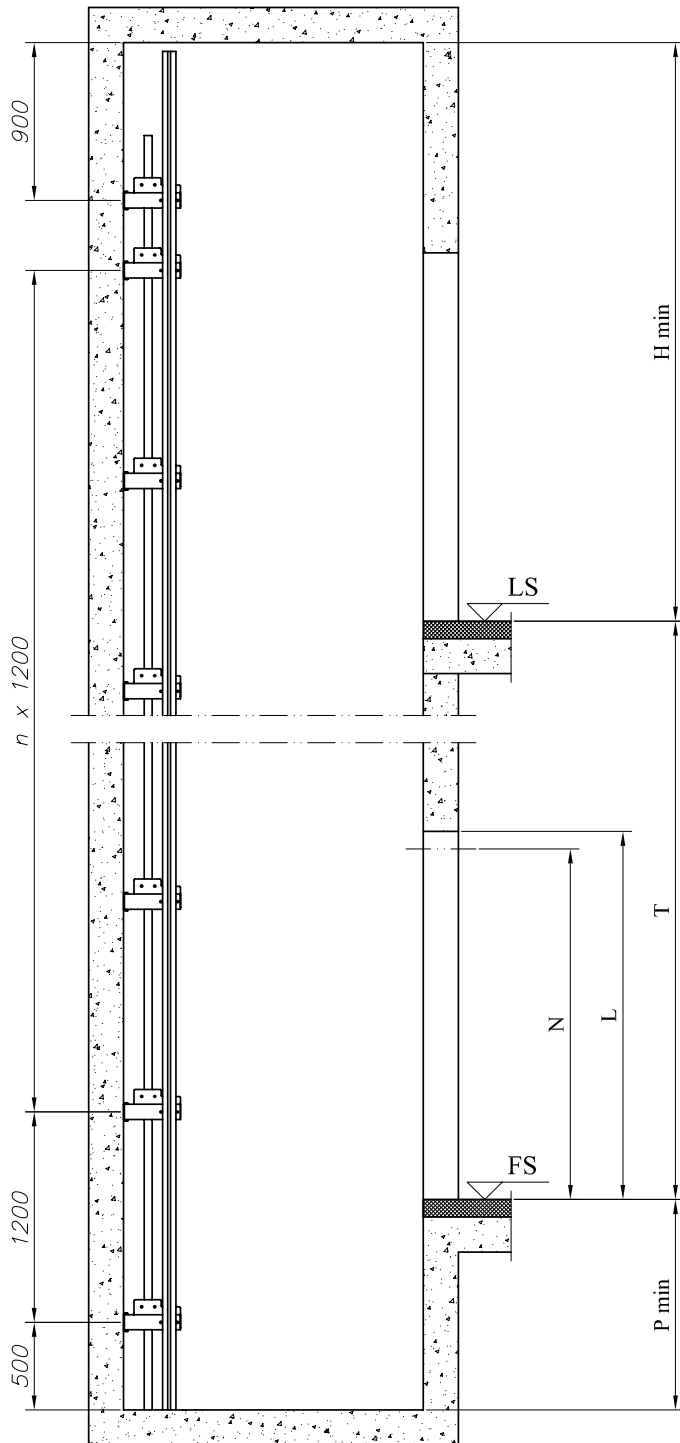


# GENESIS RS



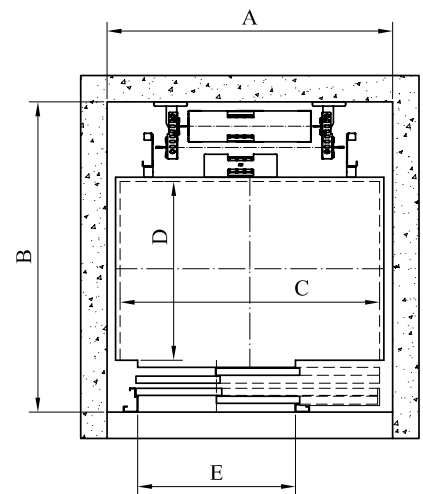
*v* – speed/скорость/скорост  
*P<sub>min</sub>* – pit/прямок/дно  
*T* – travel/ход/ход  
*H<sub>min</sub>* – headroom/потолок/таван  
*FS* – first stop/первая остановка/първа спирка  
*LS* – last stop/последняя остановка/последна спирка  
*K* – controller/станция управления/табло управление  
*SOP* – shaft operating panel/этажная кнопочная панель/ етажна бутониера

<i>v</i> m/s	<i>P<sub>min</sub></i> mm	<i>H<sub>min</sub></i> mm	<i>N</i> mm
1.00	700*	2600*	2000
	1200	3300	

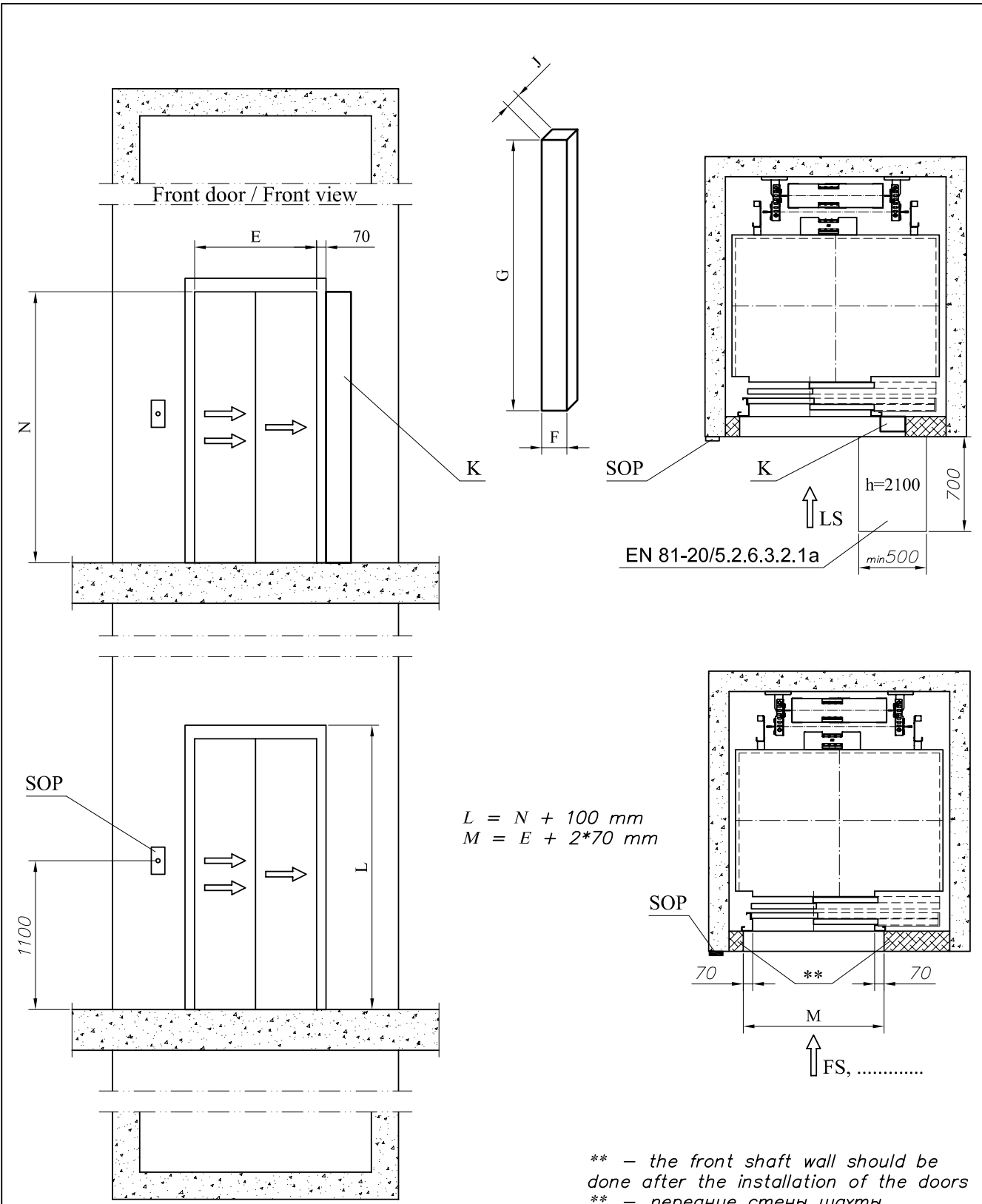
\* with additional system which secures the safety spaces in pit and in headroom

\* при наличии устройств, обеспечивающих пространств безопасности в прямой или в верхней части шахты

\* с устройства, осигуряващи безопасни пространства в шахтата яма или в горната част на шахтата



<i>Q</i> kg	<i>A</i> mm	<i>B</i> mm	<i>C</i> mm	<i>D</i> mm	<i>E</i> mm
400	1400	1600	1250	850	800
400	1500	1500	1350	750	850
450	1400	1750	1250	1000	800
525	1550	1700	1400	950	900
600	1550	1850	1400	1100	900



$L = N + 100 \text{ mm}$   
 $M = E + 2 \cdot 70 \text{ mm}$

\*\* – the front shaft wall should be done after the installation of the doors  
 \*\* – передние стены шахты выстраиваются после монтажа дверей  
 \*\* – предните стени на шахтата се изграждат след монтажа на вратите

v m/s	Q kg	P Kw	I A	U V
1.00	400–600	3.2	7.6	380

K			
H mm	F	G	J
H < 2999	450	2000	220
H > 3000	185	2000	110