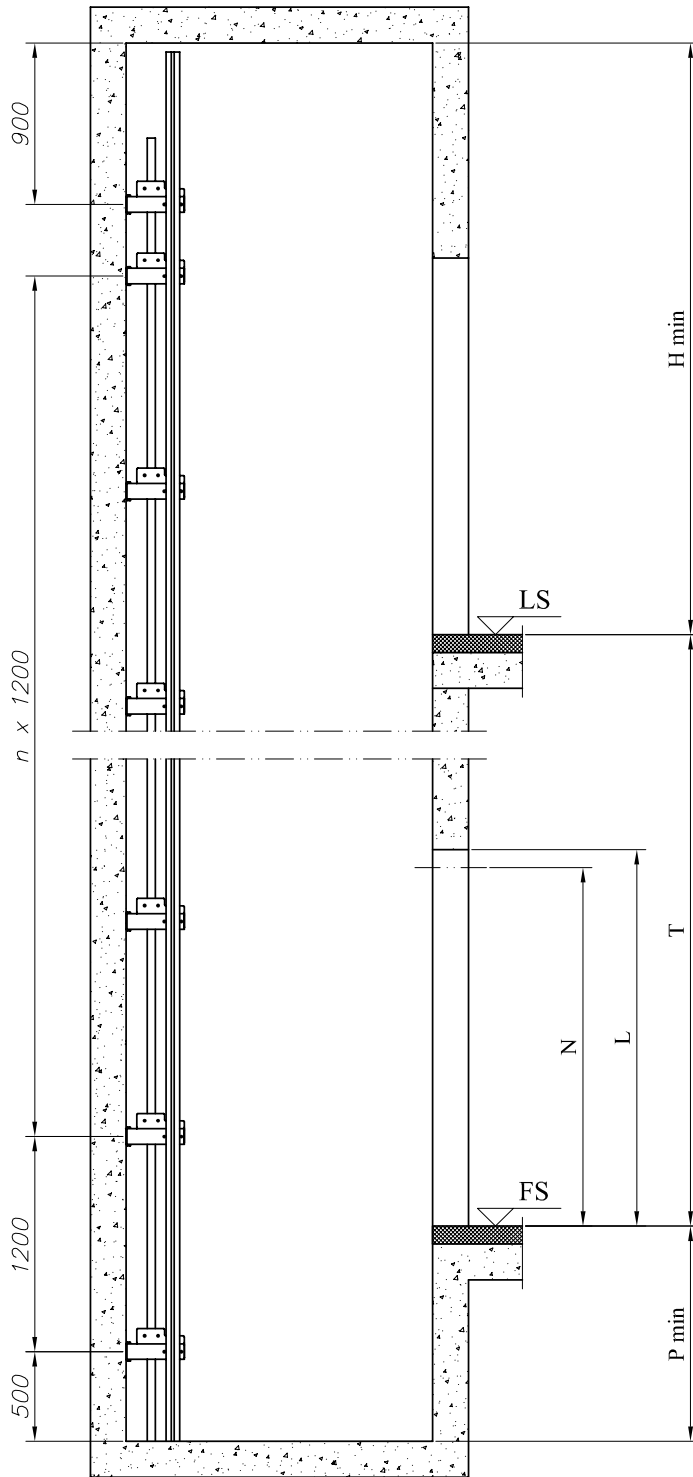


GENESIS RS M

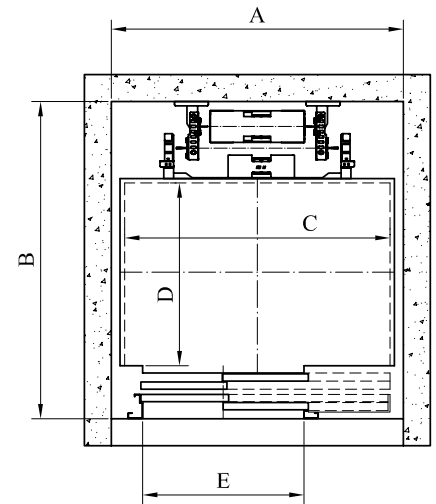


v m/s	P_{min} mm	H_{min} mm	N mm
1.00	700*	3400	2000
	1200		

* with additional system which secures the safety spaces in pit and in headroom

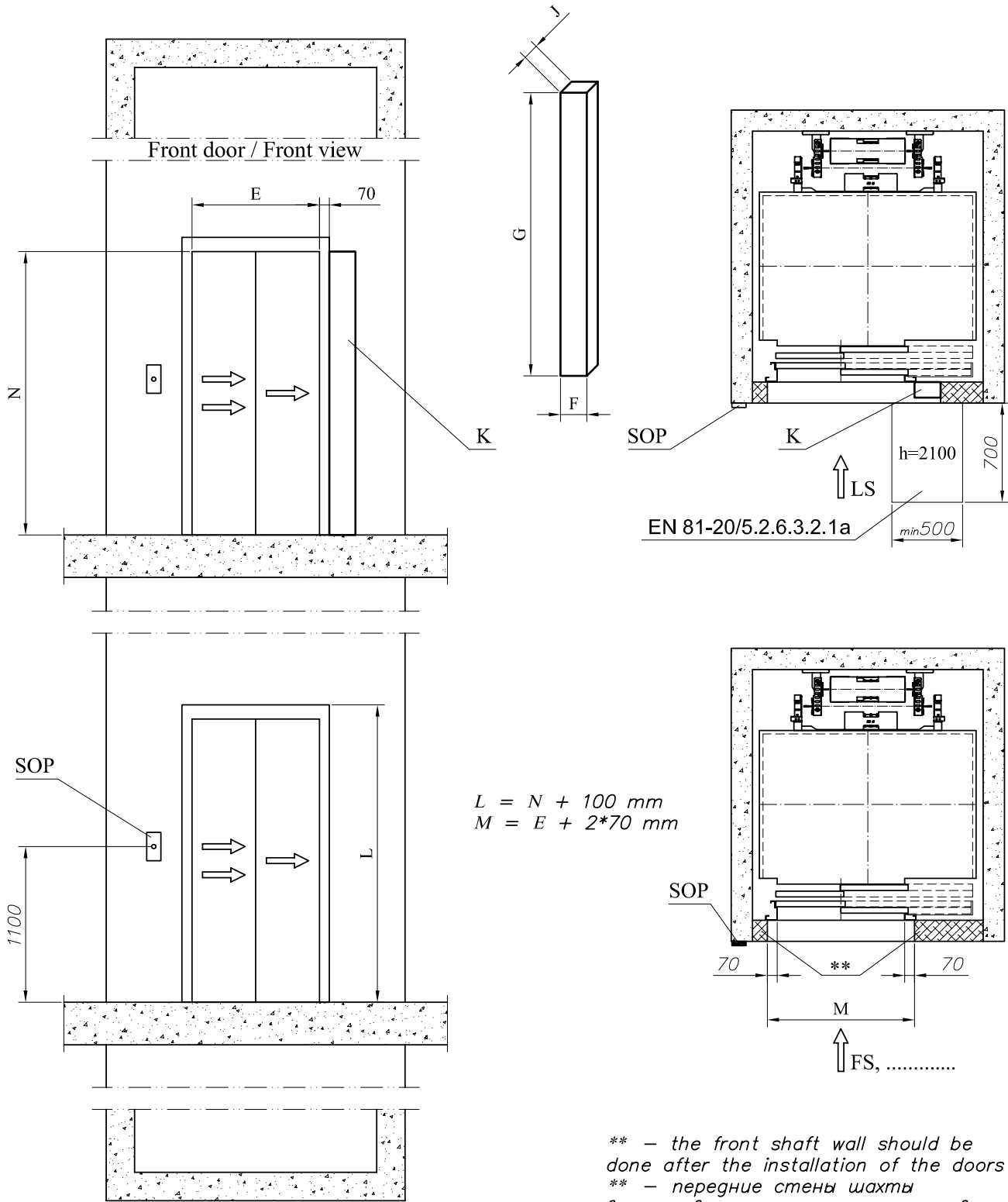
* при наличии устройств, обеспечивающих пространств безопасности в приемке или в верхней части шахты

* с устройства, осигуряващи безопасни пространства в шахтната яма или в горната част на шахтата



v – speed/скорост/скорост
 P_{min} – pit/приямок/дъно
 T – travel/ход/ход
 H_{min} – headroom/потолок/таван
 FS – first stop/первая остановка/първа спирка
 LS – last stop/последняя остановка/последна спирка
 K – controller/станция управления/табло управление
 SOP – shaft operating panel/этажная кнопочная панель/ етажна бутониера

Q kg	A mm	B mm	C mm	D mm	E mm
320	1200	1500	1050	750	700
320	1250	1600	1100	850	700
400	1250	1750	1100	1000	700



** – the front shaft wall should be done after the installation of the doors
 ** – передние стены шахты выстраиваются после монтажа дверей
 ** – предните стени на шахтата се изграждат след монтажа на вратите

v m/s	Q kg	P Kw	I A	U V
1.00	320	2.7	6.3	380
	400	3.2	7.6	380

K		
F	G	J
185	2000	110