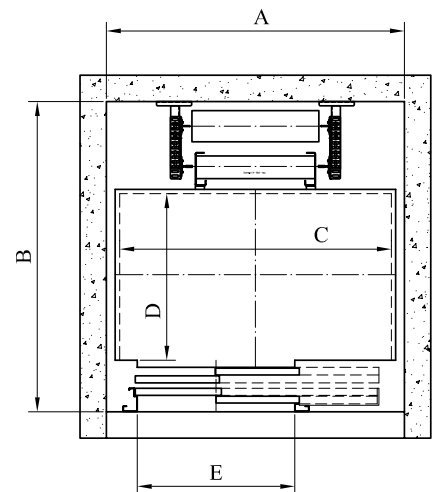


v m/s	P_{min} mm	H_{min} mm	N mm
1.00	700*	2950*	2000
	1200	3300	

* with additional system which secures the safety spaces in pit and in headroom

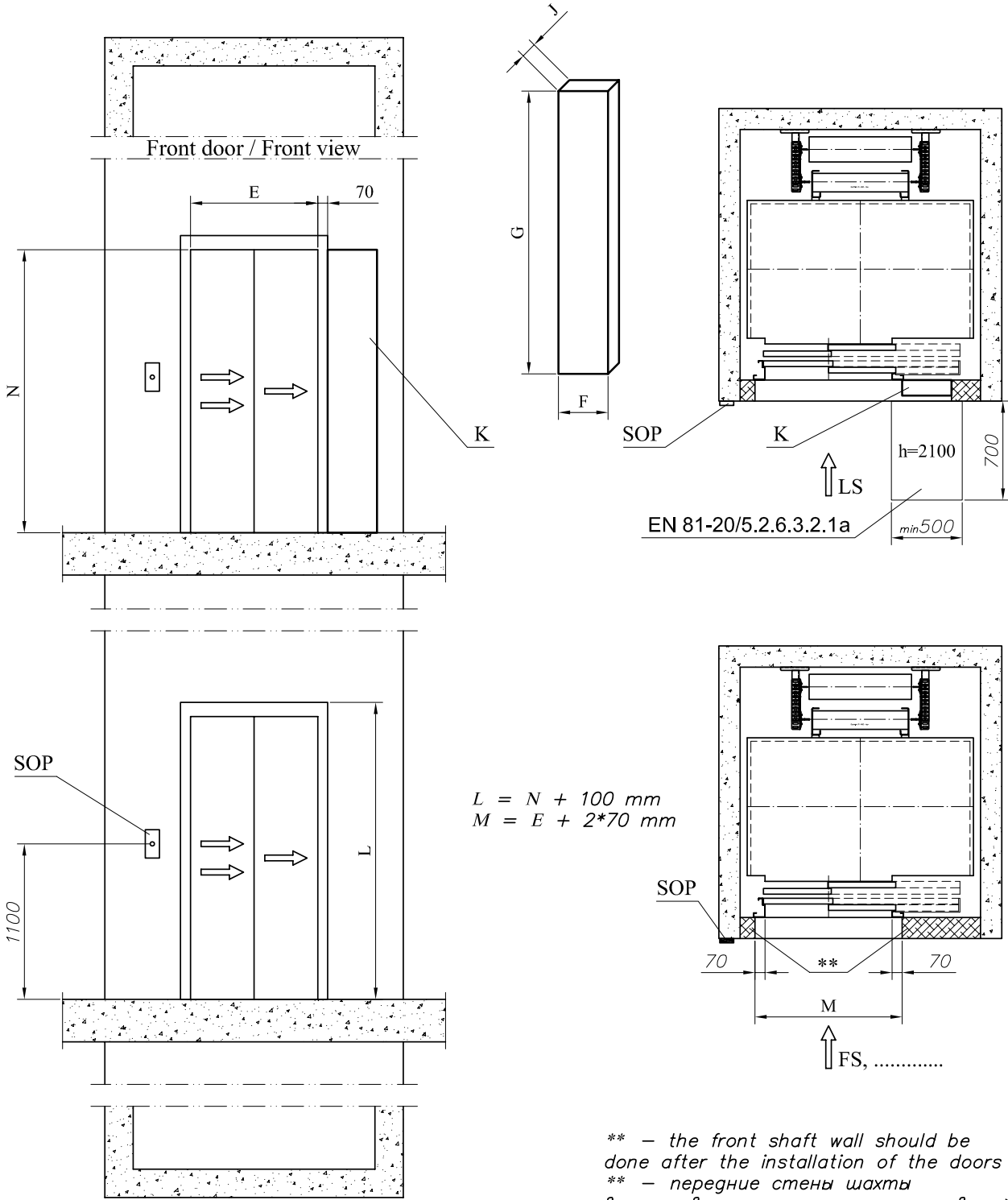
* при наличии устройств, обеспечивающих пространств безопасности в приямок или в верхней части шахты

* с устройства, осигуряващи безопасни пространства в шахтната яма или в горната част на шахтата



v – speed/скорост/скорост
 P_{min} – pit/приямок/дъно
 T – travel/ход/ход
 H_{min} – headroom/потолок/таван
 FS – first stop/первая остановка/първа спирка
 LS – last stop/последняя остановка/последна спирка
 K – controller/станция управления/табло управление
 SOP – shaft operating panel/этажна кнопочная панель/ етажна бутониера

Q kg	A mm	B mm	C mm	D mm	E mm
320	1250	1650	1100	830	700
400	1400	1600	1250	780	800
450	1400	1820	1250	1000	800
450	1550	1700	1400	880	900
600	1550	1920	1400	1100	900



** – the front shaft wall should be done after the installation of the doors
 ** – передние стены шахты выстраиваются после монтажа дверей
 ** – предните стени на шахтата се изграждат след монтажа на вратите

v m/s	Q kg	P Kw	I A	U V
	320	3.5	7.3	380
1.00	400–450	4.5	9.5	380
	525–600	5.5	11.2	380

K		
F	G	J
350	2000	200