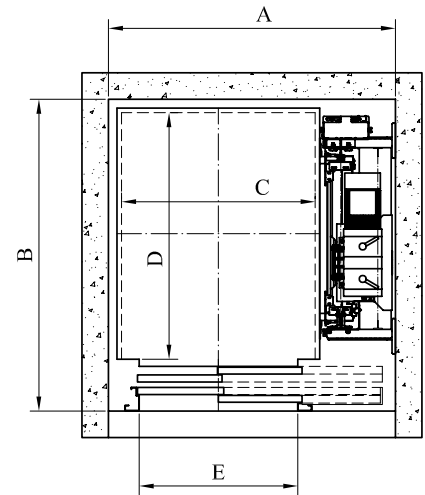


v m/s	P_{min} mm	H_{min} mm	N mm
0.15 - 0.63	200*	2600*	2000
	1000	3300	

* with additional system which secures the safety spaces in pit and in headroom

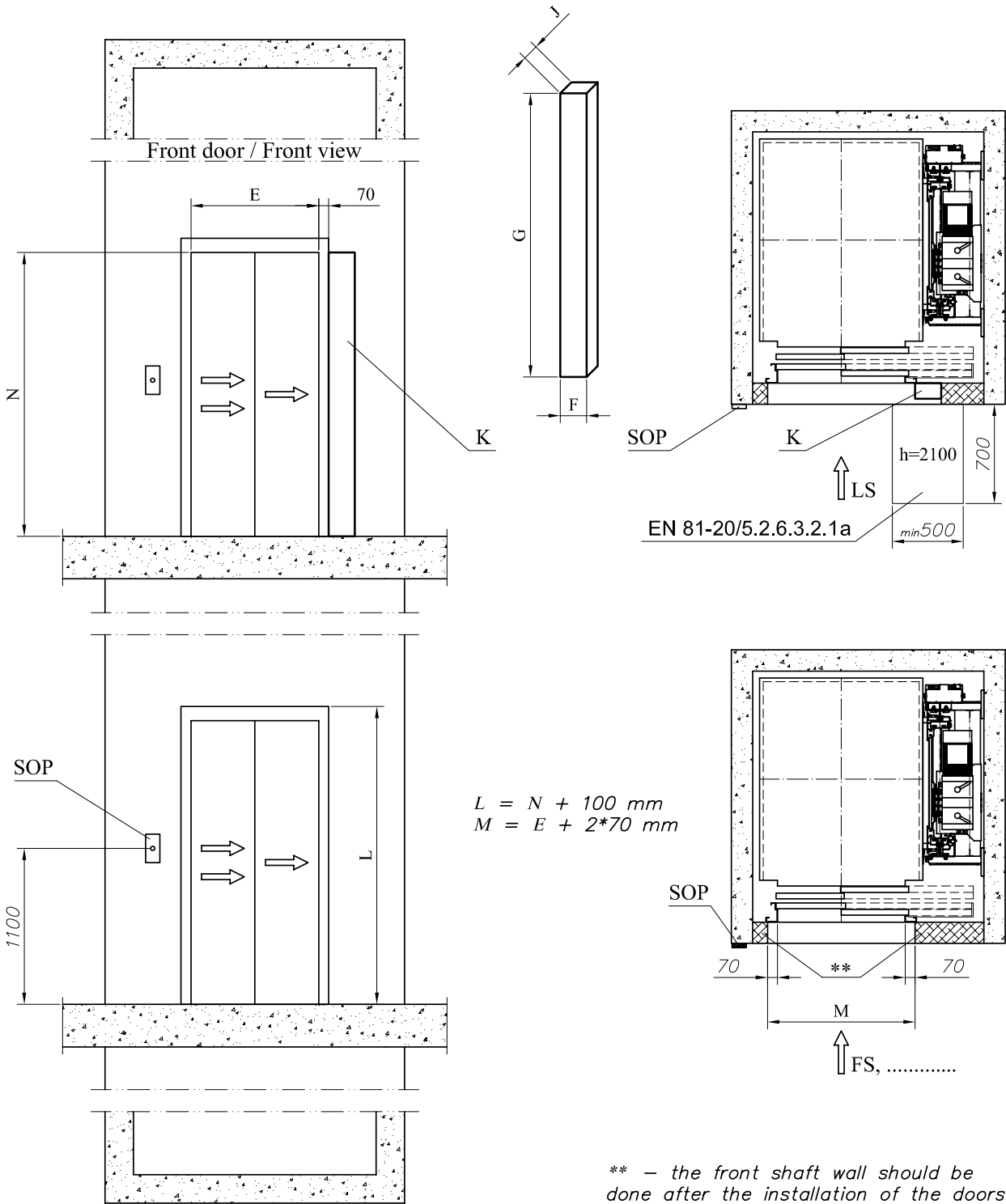
* при наличии устройств, обеспечивающих пространств безопасности в приямок или в верхней части шахты

* с устройства, осигуряващи безопасни пространства в шахтата яма или в горната част на шахтата



- v – speed/скорость/скорост
- P_{min} – pit/приямок/дно
- T – travel/ход/ход
- H_{min} – headroom/потолок/таван
- FS – first stop/первая остановка/първа спирка
- LS – last stop/последняя остановка/последна спирка
- K – controller/станция управления/табло управление
- SOP – shaft operating panel/этажная кнопочная панель/ етажна бутониера

Q kg	A mm	B mm	C mm	D mm	E mm
250	1450	1670	900	1260	800
315	1450	1810	900	1400	800
385	1650	1810	1100	1400	900



** – the front shaft wall should be done after the installation of the doors
 ** – передние стены шахты выстраиваются после монтажа дверей
 ** – предните стени на шахтата се изграждат след монтажа на вратите

v m/s	Q kg	P Kw	I A	U V
0.15 - 0.63	250	2.7	6.3	380
	315	3.2	7.6	380
	385	3.2	7.6	380

K			
H mm	F	G	J
H < 2999	450	2000	220
H > 3000	185	2000	110